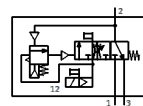
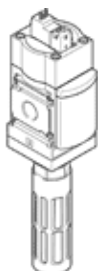


# Ventil za uspostavu tlaka i odzračivanje MS6-SV-1/2-C-10V24-S

Broj artikla: 8001469

FESTO

Za soft-start i brzo odzračivanje komponentata



## Tehnički podaci

Svojstvo	Vrijednost
Serijski broj	MS
Veličina	6
Mjera rastera	62 mm
Sigurnosna funkcija	Odzračivanje Prevention of unexpected start-up (pressurisation)
Razina izvedbe (PL)	Exhausting/category 1, Performance Level c Prevention of unexpected start-up (pressurisation)/category 1, Performance Level e
Uputa za dinamičku silu	Učestalost uklapanja najmanje 1/mjesec
Konstruktivna struktura	Klipni zasun
Sloboda preklapanja	da
Način aktiviranja	električno
Opskrba zrakom upravljanja	interno
Princip brtvljenja	mekano
Funkcija odlaznog zraka	ne prigušuje se
Ručno pomoćno aktiviranje	Na elektromagnetnom ventilu predupravljanja: dodirno na soft-start i uskočeno na odzračnom ventilu, samopovratno
Vrsta resetiranja	mehanička opruga
Vrsta upravljanja	predupravljanje
Funkcija ventila	3/2 zatvoren, monostabilan Funkcija uspostave tlaka
Operating pressure MPa	0,3 ... 1 MPa
Pogonski tlak	3 ... 10 bar
C vrijednost	23,2 l/sbar
b-vrijednost	0,4
Normalni nazivni protok	5.700 l/min
Standard flow rate exhaust 0.6->0 MPa (6->0 bar, 87->0 psi)	7.600 l/min
Vrijeme sklapanja isklj	65 ms
Vrijeme sklapanja uklj	370 ms
Trajanje uključenosti	100 %
Parametri svitka	24 V DC: 1,8 W
Dozvoljena kolebanja napona	+/- 10 %
Pogonski medij	Komprimirani zrak prema ISO 8573-1:2010 [7:4:4]
Uputa o mediju pogona i upravljanja	Nauljeni pogon moguć (u daljnjem pogonu potreban)
Klasa korozione otpornosti KBK	2 - umjerena otpornost na koroziju
Materijal - napomena	RoHS sukladno
PWIS conformity	VDMA24364-B1/B2-L
Mehanička zaštita	IP65 s utičnicom
Temperatura medija	0 ... 60 °C
Temperatura okoline	0 ... 60 °C
Temperatura ležaja	-10 ... 60 °C
Udarna čvrstoća	Shock test with severity level 2 in accordance with FN 942017-5 and EN 60068-2-27

Svojstvo	Vrijednost
Otpornost na vibracije	Ispitivanje transporta sa stupnjem oštine 2 prema FN 942017-4 i EN 60068-2-6
CE znak (vidi izjavu o sukladnosti)	prema EU-strojevi-smjernica
Sigurnost hrane	Vidi dodatne informacije
Vrsta pričvršćenja	Ugradnja vodova s priborom po izboru:
Položaj ugradnje	proizvoljno
Težina proizvoda	1.006 g
Pneumatski priključak 1	G1/2
Pneumatski priključak 2	G1/2
Pneumatski priključak 3	G3/4
Električni priključak	2-polno Plug pattern type C to EN 175301-803 Utikači prema EN 175301-803
Material housing	Aluminijski tlačni ljev
Material seals	NBR
Material piston rod	visokolegirani čelik, nehrđajući