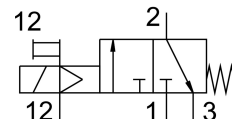
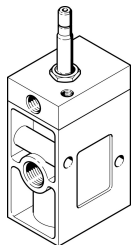


Elektromagnetni ventil MCH-3-1/2-S

Broj dijela: 7983

FESTO



Podatkovni list

Svojstvo	Vrijednost
Funkcija ventila	3/2 zatvoren, monostabilan
Vrsta aktiviranja	električni
Ukupna širina	52 mm
Normalni nazivni protok	3700 l/min
Pneumatski radni priključak	G1/2
Radni napon	preko solenoida, posebno se naručiti
Radni tlak	-0.095 MPa...1 MPa -0.95 bar...10 bar
Konstruktivna struktura	Sjedalo za ploču
Vrsta povrata	mehanička opruga
Odobrenje	c UL us - Recognized (OL)
Klasa zaštite	IP65
Nazivna veličina	14 mm
Mjera rastera	69 mm
Ispušna funkcija	s mogućnošću prigušivanja
Princip brtvljenja	mekana
Položaj montaže	po želji
Ručno nadjačavanje	odmarajući se
Vrsta poreza	upravljan pilotom
Dovod zraka pilota	vanjski
Smjer strujanja	nije reverzibilan
Preklapanje	negativno prekrivanje
Kontrolni tlak	0.1 MPa...1 MPa 1 bar...10 bar
b vrijednost	0.3
Vrijeme isključenja	54 ms
Vrijeme uključenja	22 ms
Maksimalni pozitivan test puls sa 0 signalom	2200 μs
Maks. negativan ispitni impuls s 1 signalom	3700 μs
Parametri zavojnice	Vidi solenoid, naručuje se posebno
Operativni medij	Komprimirani zrak prema ISO 8573-1: 2010 [7: 4: 4]
Napomena o radnom / upravljačkom mediju	Moguć rad pod uljem (potrebno u daljnjem radu)

Svojstvo	Vrijednost
Klasa otpornosti na koroziju CRC	1 - mala izloženost koroziji
LABS sukladnost	VDMA24364-B1 / B2-L
Temperatura skladištenja	-20 °C...60 °C
Srednja temperatura	-10 °C...60 °C
Kontrolni medij	Komprimirani zrak prema ISO 8573-1: 2010 [7: 4: 4]
Temperatura okoline	-5 °C...40 °C
Težina proizvoda	1115 g
Vrsta montaže	neobavezno: na priključnoj letvici s prolaznim provrtom
Priključak pomoćnog regulacijskog zraka 12	G1/8
Priključak za upravljački zrak 12	G1/8
Pneumatski priključak 1	G1/2
Pneumatski priključak 2	G1/2
Pneumatski priključak 3	G1/2
Napomena o materijalima	U skladu s RoHS
Materijalne brtve	NBR
Materijal za kućište	Lijevani aluminij