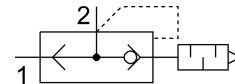


Brzi ispušni ventil SEU-1/2

Broj dijela: 6822

FESTO



Podatkovni list

Svojstvo	Vrijednost
Funkcija ventila	Brzi ispuh
Odabir dodatne funkcije	s prigušivačem zvuka
Pneumatski priključak 1	G1/2
Pneumatski priključak 2	G1/2
Vrsta montaže	može se uvrnuti
Normalni nazivni protok odzračivanja 0,6→0,5 MPa (6→5 bara, 87→72,5 psi)	4020 l/min
Normalan protok odzračivanja 0,6→0 MPa (6→0 bara, 87→0 psi)	6500 l/min
Normalna nominalna ventilacija protoka 0,6→0,5 MPa (6→5 bara, 87→72,5 psi)	4560 l/min
Radni tlak	0.3 bar...10 bar
Temperatura okoline	-20 °C...75 °C
Materijal za kućište	Lijevani aluminij
Operativni medij	Komprimirani zrak prema ISO 8573-1: 2010 [7: - : -]
Nazivna veličina	15 mm
Položaj montaže	po želji
Napomena o radnom / upravljačkom mediju	Moguć rad pod uljem (potrebno u daljnjem radu)
LABS sukladnost	VDMA24364-B1 / B2-L
Srednja temperatura	-20 °C...75 °C
Razina zvučnog tlaka	86 dB(A)
Težina proizvoda	320 g
Materijalne brtve	NBR