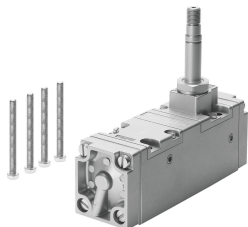


# Elektromagnetni ventil CM-5/2-1/4-CH

Broj dijela: 5960

FESTO



## Podatkovni list

Svojstvo	Vrijednost
Funkcija ventila	5/2 monostabilan
Vrsta aktiviranja	električni
Normalni nazivni protok	1400 l/min
Pneumatski radni priključak	Priključna ploča
Radni tlak	1.5 bar...10 bar
Vrsta povrata	pneumatska opruga
Nazivna veličina	6.5 mm
Položaj montaže	po želji
Ručno nadjačavanje	impulsno
Vrsta poreza	upravljan pilotom
Maksimalna frekvencija prebacivanja	40 Hz
Vrijeme uključenja	28 ms
Operativni medij	Komprimirani zrak prema ISO 8573-1: 2010 [7: 4: 4]
Napomena o radnom / upravljačkom mediju	Moguć rad pod uljem (potrebno u daljnjem radu)
LABS sukladnost	VDMA24364 zona III
Srednja temperatura	-10 °C...60 °C
Vrsta montaže	na spojnoj ploči
Priključak za upravljački zrak 12	G1/8
Priključak za upravljački zrak 14	G1/8
Pneumatski priključak 1	G1/4
Pneumatski priključak 2	G1/4
Pneumatski priključak 3	G1/4
Pneumatski priključak 4	G1/4
Pneumatski priključak 5	G1/4
Materijalne brtve	NBR
Materijal za kućište	Kovana aluminijska legura
Materijalna membrana	PUR