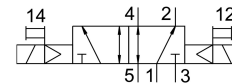
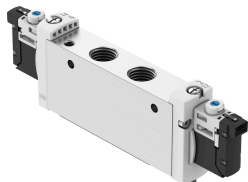


Elektromagnetni ventil VUVG-L18-B52-T-G14-1H2L-W1

Broj dijela: 578825

FESTO



Podatkovni list

Svojstvo	Vrijednost
Funkcija ventila	5/2 bistabilan
Vrsta aktiviranja	električni
Veličina ventila	18 mm
Normalni nazivni protok	1380 l/min
Pneumatski radni priključak	G1/4
Radni napon	24V DC
Radni tlak	0.15 MPa...0.8 MPa 1.5 bar...8 bar
Konstruktivna struktura	Klipni ventil
Odobrenje	RCM oznaka c UL us - Recognized (OL)
Klasa zaštite	IP40 s utičnicom
Nazivna veličina	7.3 mm
Ispušna funkcija	s mogućnošću prigušivanja
Princip brtvljenja	mekana
Položaj montaže	po želji
Ručno nadjačavanje	odmarajući se impulsno pokrivena
Vrsta poreza	upravljan pilotom
Dovod zraka pilota	unutarnji
Preklapanje	pozitivno pokriće
Kontrolni tlak	0.15 MPa...0.8 MPa 1.5 bar...8 bar
Vrijeme prebacivanja na	11 ms
Radnog ciklusa	100%
Maksimalni pozitivan test puls sa 0 signalom	700 µs
Maks. negativan ispitni impuls s 1 signalom	900 µs
Parametri zavojnice	24 V DC: 1,0 W.
Dopuštene fluktuacije napona	+/- 10 %
Operativni medij	Komprimirani zrak prema ISO 8573-1: 2010 [7: 4: 4]
Napomena o radnom / upravljačkom mediju	Moguć rad pod uljem (potrebno u daljnjem radu)

Svojstvo	Vrijednost
Snaga zamora	Ispitivanje primjene u transportu s razinom ozbiljnosti 2 prema FN 942017-4 i EN 60068-2-6
Ograničenje temperature okoline i medija	-5 - 50 °C bez zadržavanja smanjenja struje
Otpornost na udarce	Test udarca s razinom ozbiljnosti 2 prema FN 942017-5 i EN 60068-2-27
Klasa otpornosti na koroziju CRC	2 - umjereno opterećenje korozijom
LABS sukladnost	VDMA24364-B1 / B2-L
Srednja temperatura	-5 °C...60 °C
Temperatura okoline	-5 °C...60 °C
Težina proizvoda	164 g
Električni priključak	Via electrical sub-base
Vrsta montaže	neobavezno: na priključnoj letvici s prolaznim provrtom
Pneumatski priključak 1	G1/4
Pneumatski priključak 2	G1/4
Pneumatski priključak 3	G1/4
Pneumatski priključak 4	G1/4
Pneumatski priključak 5	G1/4
Napomena o materijalima	U skladu s RoHS
Materijalne brtve	HNBR NBR
Materijal za kućište	Kovana aluminijska legura