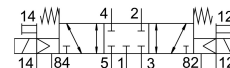
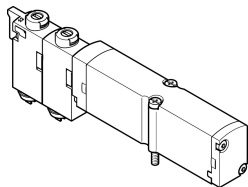


Elektromagnetni ventil VMPA14-M1HF-G-PI

Broj dijela: 578809

FESTO



Podatkovni list

Svojstvo	Vrijednost
Funkcija ventila	5/3-smjerni, zatvoren
Vrsta aktiviranja	električni
Veličina ventila	14 mm
Normalni nazivni protok	500 l/min...610 l/min
Radni napon	24V DC
Radni tlak	-0.09 MPa...1 MPa -0.9 bar...10 bar
Konstruktivna struktura	Klipni ventil
Vrsta povrata	mehanička opruga
Odobrenje	c UL us - Recognized (OL)
Klasa zaštite	IP65 u sastavljenom stanju prema IEC 60529
Princip brtvljenja	mekana
Položaj montaže	po želji
Ručno nadjačavanje	odmarajući se impulsno
Vrsta poreza	upravljan pilotom
Smjer strujanja	reverzibilan
Preklapanje	pozitivno pokriće
Prikaz statusa signala	da
Kontrolni tlak	0.3 MPa...0.8 MPa 3 bar...8 bar
Prikladnost za vakuum	da
Napomena o normalnom nazivnom protoku	MPA-C: 660 l/min MPA-L: 610 l/min MPA-S: 500 l/min
Normalni nazivni protok s QS-8	500 l/min...660 l/min
Vrijeme isključenja	40 ms
Vrijeme uključenja	10 ms
Vrijeme prebacivanja na	20 ms
Maksimalni pozitivan test puls sa 0 signalom	400 μs
Maks. negativan ispitni impuls s 1 signalom	200 μs

Svojstvo	Vrijednost
Dopuštene fluktuacije napona	+/- 25 %
Operativni medij	Komprimirani zrak prema ISO 8573-1: 2010 [7: 4: 4]
Napomena o radnom / upravljačkom mediju	Moguć rad pod uljem (potrebno u daljnjem radu)
Snaga zamora	Ispitivanje primjene u transportu s razinom ozbiljnosti 2 prema FN 942017-4 i EN 60068-2-6
Otpornost na udarce	Test udarca s razinom ozbiljnosti 2 prema FN 942017-5 i EN 60068-2-27
Klasa otpornosti na koroziju CRC	1 - mala izloženost koroziji
LABS sukladnost	VDMA24364-B1 / B2-L
Temperatura skladištenja	-20 °C...40 °C
Kvaliteta hrane	pogledajte proširene informacije o materijalu
Srednja temperatura	-5 °C...50 °C
Relativna vlažnost	maksimalno 90% na 40°C
Temperatura okoline	-5 °C...60 °C
Maksimalni moment zatezanja montaže ventila	0.65 Nm
Težina proizvoda	77 g
Vrsta montaže	s prolaznim provrtom
Napomena o materijalima	U skladu s RoHS
Materijalne brtve	NBR
Materijal za kućište	Lijevani aluminij