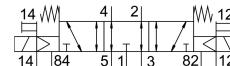


Elektromagnetni ventil VUVS-L20-P53E-MZD-G18-F7-1C1

Broj dijela: 575692

FESTO



Podatkovni list

Svojstvo	Vrijednost
Funkcija ventila	5/3 odzračen
Vrsta aktiviranja	električni
Veličina ventila	21 mm
Normalni nazivni protok	600 l/min
Pneumatski radni priključak	G1/8
Radni napon	24V DC
Radni tlak	-0.09 MPa...1 MPa -0.9 bar...10 bar
Konstruktivna struktura	Klipni ventil
Vrsta povrata	mehanička opruga
Odobrenje	c UL us - Recognized (OL)
Klasa zaštite	IP65 s utičnicom prema IEC 60529
Nazivna veličina	4.5 mm
Ispušna funkcija	s mogućnošću prigušivanja
Princip brtvljenja	mekana
Položaj montaže	po želji
Ručno nadjačavanje	odmarajući se impulsno
Vrsta poreza	upravljan pilotom
Dovod zraka pilota	vanjski
Smjer strujanja	reverzibilan
Preklapanje	pozitivno pokriće
Kontrolni tlak	0.25 MPa...1 MPa 2.5 bar...10 bar
b vrijednost	0.35
C vrijednost	2.5 l/sbar
Vrijeme isključenja	44 ms
Vrijeme uključanja	13 ms
Vrijeme prebacivanja na	24 ms
Radnog ciklusa	100%
Maksimalni pozitivan test puls sa 0 signalom	1900 μs

Svojstvo	Vrijednost
Maks. negativan ispitni impuls s 1 signalom	2700 μ s
Parametri zavojnice	24 V DC: 2,6 W.
Dopuštene fluktuacije napona	+/- 10 %
Operativni medij	Komprimirani zrak prema ISO 8573-1: 2010 [7: 4: 4]
Napomena o radnom / upravljačkom mediju	Moguć rad pod uljem (potrebno u daljnjem radu)
Snaga zamora	Ispitivanje primjene u transportu s razinom ozbiljnosti 2 prema FN 942017-4 i EN 60068-2-6
Otpornost na udarce	Test udarca s razinom ozbiljnosti 2 prema FN 942017-5 i EN 60068-2-27
Klasa otpornosti na koroziju CRC	2 - umjereno opterećenje korozijom
LABS sukladnost	VDMA24364-B1 / B2-L
Srednja temperatura	-10 °C...60 °C
Kontrolni medij	Komprimirani zrak prema ISO 8573-1: 2010 [7: 4: 4]
Temperatura okoline	-10 °C...60 °C
Težina proizvoda	263 g
Električni priključak	Oblik C prema EN 175301-803
Vrsta montaže	neobavezno: na priključnoj letvici s prolaznim provrtom
Priključak otvora za zrak	nije kanalizirano
Kontrolni priključak za ispušni zrak 82	M5
Kontrolni priključak za ispušni zrak 84	M5
Priključak za upravljački zrak 12	M5
Priključak za upravljački zrak 14	M5
Pneumatski priključak 1	G1/8
Pneumatski priključak 2	G1/8
Pneumatski priključak 3	G1/8
Pneumatski priključak 4	G1/8
Pneumatski priključak 5	G1/8
Napomena o materijalima	U skladu s RoHS
Materijalne brtve	HNBR NBR
Materijal za kućište	Lijevani aluminij oslikano
Materijal klipnog ventila	visokolegirani nehrđajući čelik
Materijalni vijci	Pocinčani čelik