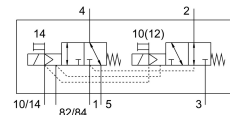
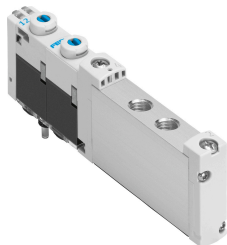


Elektromagnetni ventil VUVG-S10-T32H-MZT-M5-1T1L

Broj dijela: 573391

FESTO



Podatkovni list

Svojstvo	Vrijednost
Funkcija ventila	2x3 / 2 otvorena / zatvorena monostabilna
Vrsta aktiviranja	električni
Veličina ventila	10 mm
Normalni nazivni protok	130 l/min
Pneumatski radni priključak	M5
Radni napon	24V DC
Radni tlak	-0.09 MPa...1 MPa -0.9 bar...10 bar
Konstruktivna struktura	Klipni ventil
Vrsta povrata	mehanička opruga
Odobrenje	c UL us - Recognized (OL)
Klasa zaštite	IP65 IP67
Ispušna funkcija	s mogućnošću prigušivanja
Princip brtvljenja	mekana
Položaj montaže	po želji
Ručno nadjačavanje	odmarajući se impulsno
Vrsta poreza	upravljan pilotom
Dovod zraka pilota	vanjski
Smjer strujanja	reverzibilan
Preklapanje	pozitivno pokriće
Prikaz statusa signala	LED
Kontrolni tlak	0.2 MPa...0.8 MPa 2 bar...8 bar
Maksimalna frekvencija prebacivanja	3 Hz
Vrijeme isključenja	20 ms
Vrijeme uključenja	10 ms
Radnog ciklusa	100%
Maksimalni pozitivan test puls sa 0 signalom	1600 μs
Maks. negativan ispitni impuls s 1 signalom	3000 μs
Parametri zavojnice	22 V DC: 1,0 W.

Svojstvo	Vrijednost
Dopuštene fluktuacije napona	+/- 10 %
Operativni medij	Komprimirani zrak prema ISO 8573-1: 2010 [7: 4: 4]
Napomena o radnom / upravljačkom mediju	Moguć rad pod uljem (potrebno u daljnjem radu)
Snaga zamora	Ispitivanje primjene u transportu s razinom ozbiljnosti 2 prema FN 942017-4 i EN 60068-2-6
Otpornost na udarce	Test udarca s razinom ozbiljnosti 2 prema FN 942017-5 i EN 60068-2-27
Klasa otpornosti na koroziju CRC	2 - umjereno opterećenje korozijom
LABS sukladnost	VDMA24364-B1 / B2-L
Srednja temperatura	-5 °C...60 °C
Kontrolni medij	Komprimirani zrak prema ISO 8573-1: 2010 [7: 4: 4]
Temperatura okoline	-5 °C...60 °C
Težina proizvoda	59 g
Električni priključak	preko priključne ploče
Vrsta montaže	na priključnoj letvici
Pneumatski priključak 2	M5
Pneumatski priključak 4	M5
Napomena o materijalima	U skladu s RoHS
Materijalne brtve	HNBR NBR
Materijal za kućište	Kovana aluminijska legura