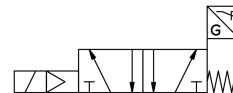
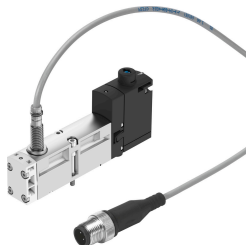


Elektromagnetni ventil VSVA-B-M52-MZD-A2-1T1L-APX-0.5

Broj dijela: 573201

FESTO



Podatkovni list

Svojstvo	Vrijednost
Funkcija ventila	5/2 monostabilan
Vrsta aktiviranja	električni
Ukupna širina	18 mm
Normalni nazivni protok	550 l/min
Pneumatski radni priključak	Veličina priključne ploče 18 mm prema ISO 15407-2 G1/8
Radni napon	24V DC
Radni tlak	-0.09 MPa...1 MPa -0.9 bar...10 bar
Konstruktivna struktura	Klipni ventil
Vrsta povrata	mehanička opruga
KC oznaka	KC-EMC
CE oznaka (vidi izjavu o sukladnosti)	prema EU EMC direktivi
UKCA oznaka (vidi izjavu o sukladnosti)	prema UK propisima za EMC
Klasa zaštite	IP65 NEMA 4
Nazivna veličina	5 mm
Ispušna funkcija	s mogućnošću prigušivanja preko prigušne ploče preko pojedinačne podbaze
Princip brtvljenja	mekana
Položaj montaže	po želji
Ručno nadjačavanje	odmarajući se impulsno pokrivena
Vrsta poreza	upravljan pilotom
Dovod zraka pilota	vanjski unutarnji
Smjer strujanja	nije reverzibilan
Princip mjerenja	induktivni
Preklapanje	pozitivno pokriće
Senzor zaštite od obrnutog polariteta	For all electrical connections
Prikaz statusa signala	LED
Upit za promjenu položaja	Položaj mirovanja sa senzorom

Svojstvo	Vrijednost
Prebacivanje senzora prikaza statusa	LED
Kontrolni tlak	0.3 MPa...1 MPa 3 bar...10 bar
Protočni ventil	750 l/min
Protočni ventil na pojedinačnoj podlozi	600 l/min
Protočni ventil pneumatski povezan protok optimiziran	700 l/min
Protočni ventil pneumatski povezan	550 l/min
Vrijeme isključenja	38 ms
Vrijeme uključanja	12 ms
Ventil - vrijeme uključivanja senzora	32 ms
Ventil - vrijeme isključenja senzora	9 ms
Radnog ciklusa	100%
Maksimalni pozitivan test puls sa 0 signalom	1500 µs
Maks. negativan ispitni impuls s 1 signalom	800 µs
Nazivni radni napon DC	24 V
Uklopni izlaz	PNP
Parametri zavojnice	24 V DC: 1,6 W.
Otpor prenapona	2.5 kV
Stupanj onečišćenja	3
Dopuštene fluktuacije napona	+/- 10 %
Operativni medij	Komprimirani zrak prema ISO 8573-1: 2010 [7: 4: 4]
Napomena o radnom / upravljačkom mediju	Moguć rad pod uljem (potrebno u daljnjem radu)
Snaga zamora	Ispitivanje primjene u transportu s razinom ozbiljnosti 2 prema FN 942017-4 i EN 60068-2-6
Otpornost na udarce	Test udarca s razinom ozbiljnosti 2 prema FN 942017-5 i EN 60068-2-27
Klasa otpornosti na koroziju CRC	0 - nema izloženosti koroziji
LABS sukladnost	VDMA24364-B1 / B2-L
Srednja temperatura	-5 °C...50 °C
Relativna vlažnost	0 - 90 %
Razina zvučnog tlaka	85 dB(A)
Temperatura okoline	-5 °C...50 °C
Maksimalni moment zatezanja montaže ventila	0.8 Nm...1.2 Nm
Težina proizvoda	157 g
Područje pogonskog napona DC, senzor	10 V...30 V
Senzor jakosti kratkog spoja	taktiranje
Senzor struje praznog hoda	10 mA
Maksimalni senzor izlazne struje	200 mA
Senzor maksimalne frekvencije prebacivanja	5000 Hz
Senzor mrežkanja	± 10 %
Senzor pada napona	2 V
Električni priključak	4-polni Utikač prema ISO 15407-2
Priključak senzora	Utikač Kabel 4-polni M12x1 0,5 m
Vrsta montaže	na spojnoj ploči
Priključak za kontrolni zrak 12/14	Veličina priključne ploče 18 mm prema ISO 15407-2
Kontrolni priključak za ispušni zrak 82/84	prikupljeni nije obuhvaćeno neobvezno:
Pneumatski priključak 1	Veličina priključne ploče 18 mm prema ISO 15407-2
Pneumatski priključak 2	Veličina priključne ploče 18 mm prema ISO 15407-2
Pneumatski priključak 3	Veličina priključne ploče 18 mm prema ISO 15407-2

Svojstvo	Vrijednost
Pneumatski priključak 4	Veličina priključne ploče 18 mm prema ISO 15407-2
Pneumatski priključak 5	Veličina priključne ploče 18 mm prema ISO 15407-2
Napomena o materijalima	U skladu s RoHS
Materijalne brtve	FPM NBR
Materijal za kućište	Lijevani aluminij PA
Materijalni vijci	Pocinčani čelik
Funkcija sklopnog elementa	otvarač