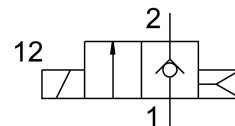
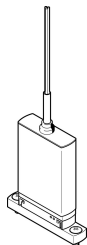


Elektromagnetni ventil MHJ10-S-2,5-MF

Broj dijela: 565513

FESTO



Podatkovni list

| Svojstvo | Vrijednost |
|--|---|
| Funkcija ventila | 2/2 zatvoren, monostabilan |
| Vrsta aktiviranja | električni |
| Ukupna širina | 10 mm |
| Normalni nazivni protok | 100 l/min |
| Pneumatski radni priključak | Priključna ploča |
| Radni napon | 24V DC |
| Radni tlak | 0.05 MPa...0.6 MPa 0.5 bar...6 bar |
| Konstruktivna struktura | Gljivasti ventil bez povratne opruge |
| Vrsta povrata | pneumatska opruga |
| Klasa zaštite | IP55 |
| Odobrenje | RCM oznaka |
| CE oznaka (vidi izjavu o sukladnosti) | prema EU EMC direktivi prema EU RoHS direktivi |
| UKCA oznaka (vidi izjavu o sukladnosti) | prema UK propisima za EMC prema UK RoHS propisima |
| Mjera rastera | 10.5 mm |
| Napomena o radu | Jedinica napajanja mora moći isporučiti najmanje 1,7 A bez pada napona. Nemojte raditi bez protoka. Za montažu na blok s protokom, maks. temperatura okoline 45 °C. |
| Princip brtvljenja | hart |
| Položaj montaže | po želji |
| Ručno nadjačavanje | ne postoji |
| Vrsta poreza | izravno |
| Smjer strujanja | nije reverzibilan |
| Zaštita od obrnutog polariteta | za radni napon |
| Dodatne funkcije | Gašenje iskre Holding current reduction with energy recovery Zaštitno isključenje |
| b vrijednost | 0.38 |
| C vrijednost | 0.4 l/sbar |
| Maksimalna frekvencija prebacivanja | 1000 Hz |
| Vrijeme uključivanja na 0,4 MPa (4 bara, 58 psi) i 24 V kada je novo | 0.8 ms |

| Svojstvo | Vrijednost |
|---|--|
| Vrijeme isključenja na 0,4 MPa (4 bara, 58 psi) i 24 V kada je novo | 0.4 ms |
| Vrijeme uključivanja na 0,05 MPa (0,5 bara, 7,25 psi) i 24 V kada je novo | 0.8 ms |
| Vrijeme isključenja na 0,05 MPa (0,5 bara, 7,25 psi) i 24 V kada je novo | 0.5 ms |
| Vrijeme uključivanja na 0,6 MPa (6 bara, 87 psi) i 24 V kada je novo | 0.9 ms |
| Vrijeme isključenja na 0,6 MPa (6 bara, 87 psi) i 24 V kada je novo | 0.4 ms |
| Isključivanje vremenske tolerancije | +15 %/-25 % |
| Uključivanje vremenske tolerancije | +/-15 % |
| Područje pogonskog napona DC | 21.6 V...26.4 V |
| Ulazni otpor | 34 kOhm |
| Radnog ciklusa | 100% |
| Parametri zavojnice | 24 V DC: faza niske struje 2,0 W, faza visoke struje 7,0 W. |
| Raspon signala okidača DC | 3 V...30 V |
| Napomena o ulaznoj struji | Linearno povećanje 0,09 - 0,44 mA sa signalom okidača od 3 - 15 V. 0,44 - 15,44 mA za signal okidača od 15 - 30 V. |
| Dopuštene fluktuacije napona | +/- 10 % |
| Operativni medij | Komprimirani zrak prema ISO 8573-1: 2010 [7: 4: 4] |
| Napomena o radnom / upravljačkom mediju | Rad s uljem nije moguć |
| Ograničenje temperature okoline i medija | ovisno o frekvenciji uključivanja (vidi dijagram) |
| Klasa otpornosti na koroziju CRC | 2 - umjereno opterećenje korozijom |
| LABS sukladnost | VDMA24364-B2-L |
| Temperatura skladištenja | -20 °C...50 °C |
| dopuštena temperatura površine magnet | 120 °C |
| Srednja temperatura | -5 °C...60 °C |
| Temperatura okoline | -5 °C...60 °C |
| Maksimalni moment zatezanja montaže ventila | 0.7 Nm |
| Težina proizvoda | 75 g |
| Električni priključak | 3-žični kabel |
| Duljina kabela | 2.5 m |
| Vrsta montaže | na spojnoj ploči |
| Pneumatski priključak 1 | Spojna ploča |
| Pneumatski priključak 2 | Priključna ploča |
| Napomena o materijalima | U skladu s RoHS |
| Materijalne brtve | HNBR |
| Materijal za kućište | PA ojačan PPS pojačan |
| Materijal omotača kabela | PUR |
| Materijalni vijci | Čelik |