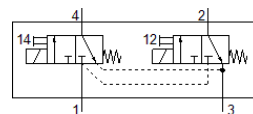
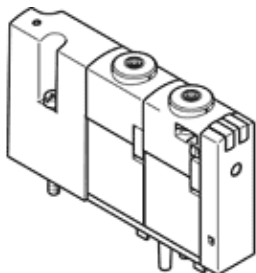


# Magnetni ventil

## VOVC-BT-T32C-MT-F-1T1

Broj artikla: 565450

FESTO



### Tehnički podaci

Svojstvo	Vrijednost
Funkcija ventila	2x3/2 zatvoren, monostabilan
Način aktiviranja	električno
Veličina ventila	10 mm
Operating pressure MPa	0 ... 0,8 MPa
Pogonski tlak	0 ... 8 bar
Operating pressure	0 ... 116 psi
Konstruktivna struktura	Dosjedni ventil s povratnom oprugom
Vrsta resetiranja	mehanička opruga
Mehanička zaštita	IP40
Dozvola	c UL us - Recognized (OL)
Nazivni promjer	0,65 mm
Funkcija odlaznog zraka	ne prigušuje se
Princip brtvljenja	mekano
Položaj ugradnje	proizvoljno
Ručno pomoćno aktiviranje	s uskakanjem s dodirrom
Vrsta upravljanja	direktno
Smjer strujanja	nije reverzibilno
Overlap	Underlap
Prikaz statusa signala	LED
b-vrijednost	0,24
C vrijednost	0,048 l/sbar
Protok, ventil	10 l/min
Protok ventila pneumatski ulančenog	10 l/min
Vrijeme sklapanja isklj	4,7 ms
Vrijeme sklapanja uklj	5,2 ms
Maks. pozitivni ispitni impuls kod 0 signala	600 μs
Maks. negativni ispitni impuls kod 1 signala	800 μs
Parametri svitka	24 V DC: :izlaz s malom strujom 0,3 W, izlaz s većom strujom 1,0 W
Dozvoljena kolebanja napona	+/- 10 %
Pogonski medij	Komprimirani zrak prema ISO 8573-1:2010 [7:4:4]
Uputa o mediju pogona i upravljanja	Nauljeni pogon moguć (u daljnjem pogonu potreban)
Klasa korozione otpornosti KBK	1 - niska otpornost na koroziju
PWIS conformity	VDMA24364-B2-L
Temperatura medija	-5 ... 50 °C
Medij upravljanja	Komprimirani zrak prema ISO 8573-1:2010 [7:4:4]
Temperatura okoline	-5 ... 50 °C
Težina proizvoda	30 g
Električni priključak	preko bloka podnožja
Pneumatski priključak 1	Priključna ploča
Pneumatski priključak 2	Priključna ploča
Pneumatski priključak 3	Priključna ploča
Pneumatski priključak 4	Priključna ploča
Materijal - napomena	RoHS sukladno
Material seals	NBR PU
Material housing	PA ojačan