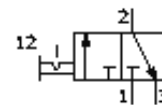


# Uklopni ventil MS9-EM-G-VS

Broj artikla: 562951

FESTO



## Tehnički podaci

Svojstvo	Vrijednost
Serija	MS
Veličina	9
Mjera rastera	90 mm
Konstruktivna struktura	Klipni zasun
Način aktiviranja	ručno
Princip brtvljenja	mekano
Funkcija odlaznog zraka	ne prigušuje se
Osiguranje aktiviranja	Okretni gumb s blokadom
Vrsta resetiranja	Prisilno vođenje
Vrsta upravljanja	direktno
Funkcija ventila	3/2 bistabilan
Pogonski tlak	0 ... 20 bar
Normalni nazivni protok	18.000 l/min
Normalni nazivni protok 2-3	14.100 l/min
Pogonski medij	filtrirani komprimirani zrak, finoća filtra 40 µm, nauljen ili nenauljen
Klasa korozione otpornosti KBK	2
Materijal - napomena	RoHS sukladno
Temperatura medija	-10 ... 60 °C
Temperatura okoline	-10 ... 60 °C
Vrsta pričvršćenja	po izboru: s priborom Ugradnja vodova
Položaj ugradnje	proizvoljno
Težina proizvoda	2.200 g
Pneumatski priključak 3	G1
Informacija o materijalu, cilindrični razvodnik	POM
Informacija o materijalu, brtve	NBR
Informacija o materijalu, kućište	Aluminijski tlačni lijev