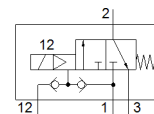
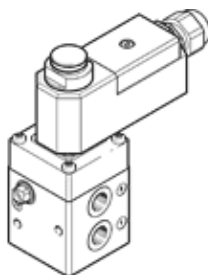


# Magnetni ventil

## VOFC-L-M32C-MC-G14-1UK4-EX4ME

Broj artikla: 562877

FESTO



## Tehnički podaci

Svojstvo	Vrijednost
Funkcija ventila	3/2 zatvoren, monostabilan
Način aktiviranja	električno
Širina	51 mm
Normalni nazivni protok	900 l/min
Pogonski tlak	2 ... 8 bar
Konstruktivna struktura	predupravljani klipni dosjedni ventil
Vrsta resetiranja	mehanička opruga
Mehanička zaštita	IP65
Nazivni promjer	6 mm
Princip brtvljenja	mekano
Položaj ugradnje	proizvoljno
Ručno pomoćno aktiviranje	bez
Vrsta upravljanja	predupravljano
Opskrba zrakom upravljanja	eksterno interno
Smjer strujanja	nije reverzibilno
Safety Integrity Level (SIL)	do SIL 4 načina visokih zahtjeva do SIL 4 načina niskih zahtjeva
Uputa za pogonski tlak	0 - 8 bar s vanjskim upravljanim zrakom
Protok Kv provjetravanje	0,72 m <sup>3</sup> /h
Protok Kv odzračivanje	1,38 m <sup>3</sup> /h
Vrijeme sklapanja isklj	12 ms
Vrijeme sklapanja uklj	20 ms
Trajanje uključenosti	100%
Parametri svitka	24 V AC: 1,8 VA 24 V DC: 1,8 W
Dozvoljena kolebanja napona	-15 % / +10 %
ATEX kategorija plina	II 2G
Ex vrsta zaštite od paljenja - plin	Ex emb II T6, T5
ATEX kategorija prašine	II 2D
Ex vrsta zaštite od paljenja - prašina	Ex tD A21 IP65 T80°C, T95°C
Ex temperatura okoline	T5: -20°C ≤ Ta ≤ +60°C T6: -20°C ≤ Ta ≤ +50°C T80°C: -20°C ≤ Ta ≤ +50°C T95°C: -20°C ≤ Ta ≤ +60°C
Mjesto izdavanja certifikata	PTB 08 ATEX 2042 X
Pogonski medij	Komprimirani zrak prema ISO 8573-1:2010 [-:-:-]
CE znak (vidi izjavu o sukladnosti)	prema EU-Ex-zaštita-smjernica (ATEX)
Klasa korozione otpornosti KBK	4
Temperatura medija	-25 ... 60 °C
Težina proizvoda	880 g
Električni priključak	Priključni ormarić, navoj kabelaške uvodnice M20x1,5
Pneumatski priključak 1	G1/4
Pneumatski priključak 2	G1/4
Pneumatski priključak 3	G1/4
Materijal - napomena	Sadrži materijale sa supstancama koje ometaju kvašenje lakom RoHS sukladno
Informacija o materijalu, brtve	NBR
Informacija o materijalu, kućište	Aluminij obloženo tvrdim metalom