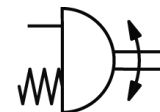


Zakretni pogon DRE-100-F12-Q10-FS-O

Broj artikla: 561983

FESTO

jednoradni, zračni priključak prema VDI/VDE 3845, direktna montaža
Namur-ventila.



Tehnički podaci

Svojstvo	Vrijednost
Veličina aktuatora	100
Slika bušenja prirubnice	F12
Kut zakretanja	90 deg
Područje pomicanja krajnjeg položaja kod 0°	-4 ... 8 deg
Područje pomicanja krajnjeg položaja kod 90°	-8 ... 4 deg
Armaturni priključak odgovara normi	ISO 5211
Prigušivanje	bez prigušivanja
Položaj ugradnje	proizvoljno
Način funkcioniranja	jednoradni
Konstruktivna struktura	Zupčasta letva / mali zupčanik
Prepoznavanje pozicije	bez
Smjer zatvaranja	Sila opruge koja zatvara
Ventilski priključak odgovara normi	VDI/VDE 3845 (NAMUR)
Pogonski tlak	2 ... 10 bar
ATEX kategorija plina	II 2G
Ex vrsta zaštite od paljenja - plin	c T6
ATEX kategorija prašine	II 2D
Ex vrsta zaštite od paljenja - prašina	c 60°C
Ex temperatura okoline	-20°C ≤ Ta ≤ +60°C
Pogonski medij	Komprimirani zrak prema ISO 8573-1:2010 [7:4:4]
Uputa o mediju pogona i upravljanja	Nauljeni pogon moguć (u daljnjem pogonu potreban)
CE znak (vidi izjavu o sukladnosti)	prema EU-Ex-zaštita-smjernica (ATEX)
Klasa korozione otpornosti KBK	3
Temperatura okoline	-20 ... 80 °C
Okretni moment kod 6 bara	745 Nm
Povratni moment opruge	267 Nm
Potrošnja zraka kod 6 bara po ciklusu 0°-90°-0°	24 l
Težina proizvoda	22.900 g
Priključak vratila	V27
Pneumatski priključak	Priključna ploča G1/4
Materijal - napomena	Sadrži materijale sa supstancama koje ometaju kvašenje lakom