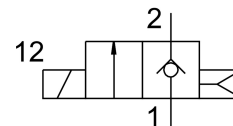
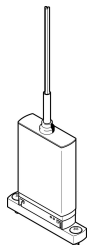


Elektromagnetni ventil MHJ10-S-0,35-MF

Broj dijela: 557601

FESTO



Podatkovni list

Svojstvo	Vrijednost
Funkcija ventila	2/2 zatvoren, monostabilan
Vrsta aktiviranja	električni
Ukupna širina	10 mm
Normalni nazivni protok	100 l/min
Pneumatski radni priključak	Priključna ploča
Radni napon	24V DC
Radni tlak	0.05 MPa...0.6 MPa 0.5 bar...6 bar
Konstruktivna struktura	Gljivasti ventil bez povratne opruge
Vrsta povrata	pneumatska opruga
Klasa zaštite	IP55
Odobrenje	RCM oznaka
CE oznaka (vidi izjavu o sukladnosti)	prema EU EMC direktivi prema EU RoHS direktivi
UKCA oznaka (vidi izjavu o sukladnosti)	prema UK propisima za EMC prema UK RoHS propisima
Mjera rastera	10.5 mm
Napomena o radu	Jedinica napajanja mora moći isporučiti najmanje 1,7 A bez pada napona. Nemojte raditi bez protoka. Za montažu na blok s protokom, maks. temperatura okoline 45 °C.
Princip brtvljenja	hart
Položaj montaže	po želji
Ručno nadjačavanje	ne postoji
Vrsta poreza	izravno
Smjer strujanja	nije reverzibilan
Zaštita od obrnutog polariteta	za radni napon
Dodatne funkcije	Gašenje iskre Holding current reduction with energy recovery Zaštitno isključenje
b vrijednost	0.38
C vrijednost	0.4 l/sbar
Maksimalna frekvencija prebacivanja	1000 Hz
Vrijeme uključivanja na 0,4 MPa (4 bara, 58 psi) i 24 V kada je novo	0.8 ms

Svojstvo	Vrijednost
Vrijeme isključenja na 0,4 MPa (4 bara, 58 psi) i 24 V kada je novo	0.4 ms
Vrijeme uključivanja na 0,05 MPa (0,5 bara, 7,25 psi) i 24 V kada je novo	0.8 ms
Vrijeme isključenja na 0,05 MPa (0,5 bara, 7,25 psi) i 24 V kada je novo	0.5 ms
Vrijeme uključivanja na 0,6 MPa (6 bara, 87 psi) i 24 V kada je novo	0.9 ms
Vrijeme isključenja na 0,6 MPa (6 bara, 87 psi) i 24 V kada je novo	0.4 ms
Isključivanje vremenske tolerancije	+15 %/-25 %
Uključivanje vremenske tolerancije	+/-15 %
Područje pogonskog napona DC	21.6 V...26.4 V
Ulazni otpor	34 kOhm
Radnog ciklusa	100%
Parametri zavojnice	24 V DC: faza niske struje 2,0 W, faza visoke struje 7,0 W.
Raspon signala okidača DC	3 V...30 V
Napomena o ulaznoj struji	Linearno povećanje 0,09 - 0,44 mA sa signalom okidača od 3 - 15 V. 0,44 - 15,44 mA za signal okidača od 15 - 30 V.
Dopuštene fluktuacije napona	+/- 10 %
Operativni medij	Komprimirani zrak prema ISO 8573-1: 2010 [7: 4: 4]
Napomena o radnom / upravljačkom mediju	Rad s uljem nije moguć
Ograničenje temperature okoline i medija	ovisno o frekvenciji uključivanja (vidi dijagram)
Klasa otpornosti na koroziju CRC	2 - umjereno opterećenje korozijom
LABS sukladnost	VDMA24364-B2-L
Temperatura skladištenja	-20 °C...50 °C
dopuštena temperatura površine magnet	120 °C
Srednja temperatura	-5 °C...60 °C
Temperatura okoline	-5 °C...60 °C
Maksimalni moment zatezanja montaže ventila	0.7 Nm
Težina proizvoda	40 g
Električni priključak	3-žični kabel
Duljina kabela	0.35 m
Vrsta montaže	na spojnoj ploči
Pneumatski priključak 1	Spojna ploča
Pneumatski priključak 2	Priključna ploča
Napomena o materijalima	U skladu s RoHS
Materijalne brtve	HNBR
Materijal za kućište	PA ojačan PPS pojačan
Materijal omotača kabela	PUR
Materijalni vijci	Čelik