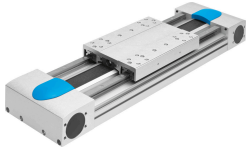


Os zupčastog remena EGC-HD-220- -TB

Broj dijela: 556825

FESTO



Podatkovni list

| Svojstvo | Vrijednost |
|---|---|
| Efektivni promjer pogonskog zupčanika | 66.21 mm |
| Radni hod | 50 mm...4750 mm |
| Izvedbena veličina | 220 |
| Rastezanje zupčastog remena | 0.29 % |
| Korak zupčastog remena | 8 mm |
| Položaj montaže | po želji |
| Vodilica | Vodilica za kuglice |
| Konstruktivna struktura | Elektromehanička linearna os sa zupčastim remenom |
| Tip motora | Koračni motor Servo motor |
| Maksimalno ubrzanje | 50 m/s ² |
| Maks. brzina | 5 m/s |
| Radnog ciklusa | 100% |
| LABS sukladnost | VDMA24364 zona III |
| Klasa zaštite | IP40 |
| Temperatura okoline | -10 °C...60 °C |
| Trenuci područja 2. stupnja ly | 5580000 mm ⁴ |
| Trenuci područja 2. stupnja lz | 35100000 mm ⁴ |
| Maksimalni pogonski moment | 59.58 Nm |
| Maks. sila Fy | 13000 N |
| Maks. sila Fz | 13000 N |
| Maksimalni otpor pomaka bez opterećenja | 123.8 N |
| Maks. moment Mx | 900 Nm |
| Maks. Moment My | 1450 Nm |
| Maks. moment Mz | 1450 Nm |
| Maks. snaga pomaka Fx | 1800 N |
| Pogonski moment u praznom hodu | 4.1 Nm |
| Torzijski moment inercije It | 5780000 mm ⁴ |
| Maseni moment tromosti JH po metru hoda | 6.269 kgcm ² |
| Maseni moment tromosti JL po kg korisnog tereta | 10.96 kgcm ² |
| Maseni moment tromosti JO | 108.99 kgcm ² |

| Svojstvo | Vrijednost |
|---|---|
| Maseni moment tromosti JW za dodatni klizač | 80.66 kgcm ² |
| Konstantna hrana | 208 mm/U |
| Referentni životni vijek | 5000 km |
| Nosenje težine | 6317 g |
| Težina dodatnih saonica | 5498 g |
| Osnovna težina s hodom od 0 mm | 25510 g |
| Dodatna težina po hodu od 10 mm | 210 g |
| Profil materijala | Kovana aluminijska legura, eloksirana |
| Napomena o materijalima | U skladu s RoHS |
| Pokrivni materijal pogona | Kovana aluminijska legura, eloksirana |
| Materijal remenica | visokolegirani nehrđajući čelik |
| Klizač materijala | Kovana aluminijska legura, eloksirana |
| Materijal tijela za stezanje zupčastog remena | Berilijeva bronca |
| Materijal zupčastog remena | Polikloropren sa staklenim kabelom i najlonskim poklopcem Poliuretan sa čeličnim kablom i najlonskim poklopcem |