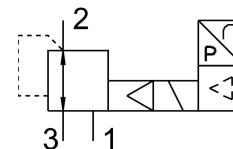


Regulator proporcionalnog tlaka VPPM-6L-L-1-G18-0L6H-A4P-S1

Broj dijela: 554041

FESTO



Podatkovni list

Svojstvo	Vrijednost
Ventilacija nazivne veličine	6 mm
Otvor nominalne veličine	4.5 mm
Vrsta aktiviranja	električni
Princip brtvljenja	mekana
Položaj montaže	po želji
Konstruktivna struktura	pilotski upravljani membranski kontrolni ventil
Snaga kratkog spoja	za sve električne priključke
Sigurnosna obavijest	Sigurnosni položaj VPPM: Ako dovodni kabel pukne, izlazni tlak ostaje nereguliran.
Zaštita od obrnutog polariteta	za sve električne priključke
Vrsta povrata	mehanička opruga
Vrsta poreza	upravljan pilotom
Funkcija ventila	3-smjerni proporcionalni regulator tlaka
Vrsta prikaza	LED
Raspon regulacije tlaka	0.006 MPa...0.6 MPa 0.06 bar...6 bar
Ulazni tlak 1	0 bar...8 bar 0 MPa...0.8 MPa
Maks. histereza tlaka	0.03 bar
Normalni nazivni protok	900 l/min
Područje pogonskog napona DC	21.6 V...26.4 V
Maksimalna potrošnja struje	300 mA
Radnog ciklusa	100%
Maksimalna potrošnja električne energije	7 W
Mrežkanje	10 %
Uklopni izlaz	PNP
Opseg signala analogni izlaz	4 - 20 mA
Opseg signala analogni ulaz	4 - 20 mA
Operativni medij	Komprimirani zrak prema ISO 8573-1: 2010 [7: 4: 4] Inertni plinovi
Napomena o radnom / upravljačkom mediju	Rad s uljem nije moguć
Odobrenje	RCM oznaka c UL us - Navedeno (OL)

Svojstvo	Vrijednost
KC oznaka	KC-EMC
CE oznaka (vidi izjavu o sukladnosti)	prema EU EMC direktivi prema EU RoHS direktivi
UKCA oznaka (vidi izjavu o sukladnosti)	prema UK propisima za EMC prema UK RoHS propisima
Tijelo za izdavanje certifikata	UL E322346
Klasa otpornosti na koroziju CRC	2 - umjereno opterećenje korozijom
LABS sukladnost	VDMA24364-B1 / B2-L
Srednja temperatura	10 °C...50 °C
Klasa zaštite	IP65
Temperatura okoline	0 °C...60 °C
Težina proizvoda	400 g
Linearnost	1 %FS
Histereza	0.5 %FS
reproduktivnost	0.5 %FS
Ukupna točnost	1,25% FS
Temperaturni koeficijent	0.04 %/K
Točnost ponavljanja FS	0.5 %
Električni priključak	8-polni M12 Utikač
Vrsta montaže	neobavezno: s prolaznim provrtom s priborom
Pneumatski priključak 1	G1/8
Pneumatski priključak 2	G1/8
Pneumatski priključak 3	G1/8
Napomena o materijalima	U skladu s RoHS
Materijal za kućište	Kovana aluminijska legura anodizirana