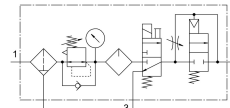


Kombinacija pripremnih grupa MSB6N-1/2:J1M1D7A1-WP

Broj dijela: 550508

FESTO



Podatkovni list

| Svojstvo | Vrijednost |
|---|---|
| Izvedbena veličina | 6 |
| Serijski broj | MS |
| Brava za aktiviranje | Okretni gumb s držačem može se zatvoriti pomoću pribora |
| Položaj montaže | okomito +/- 5 ° |
| Finoća filtra | 40 µm |
| Odvod kondenzata | Ručno okretanje |
| Konstruktivna struktura | Ventil za stvaranje tlaka On-off ventil Regulator filtra s manometrom Standardni zauljivač |
| Funkcija kontrolera | Izlazni tlak konstantan s kompenzacijom predtlaka sa sekundarnom ventilacijom s obrnutim strujnim ponašanjem |
| Zaštita školjke | Plastična zaštitna košara |
| Indikator tlaka | s manometrom |
| Radni tlak | 4.5 bar...10 bar |
| Raspon regulacije tlaka | 4 bar...9 bar |
| Normalni nazivni protok | 2000 l/min |
| Parametri zavojnice | 24 V DC; 2,5 W. |
| Operativni medij | Komprimirani zrak prema ISO 8573-1: 2010 [-: 4: -] Inertni plinovi |
| Napomena o radnom / upravljačkom mediju | Moguć rad pod uljem (potrebno u daljnjem radu) |
| Klasa otpornosti na koroziju CRC | 2 - umjereno opterećenje korozijom |
| LABS sukladnost | VDMA24364-B1 / B2-L |
| Temperatura skladištenja | -10 °C...60 °C |
| Kvaliteta hrane | pogledajte proširene informacije o materijalu |
| Klasa čistoće zraka na izlazu | Komprimirani zrak prema ISO 8573-1: 2010 [7: 4: -] |
| Srednja temperatura | -10 °C...50 °C |
| Temperatura okoline | -10 °C...50 °C |
| Težina proizvoda | 3000 g |
| Vrsta montaže | s priborom |
| Pneumatski priključak 1 | 1/2 NPT |

| Svojstvo | Vrijednost |
|-------------------------|-------------------|
| Pneumatski priključak 2 | 1/2 NPT |
| Pneumatski priključak 3 | G1/2 |
| Napomena o materijalima | U skladu s RoHS |
| Materijal za kućište | Lijevani aluminij |
| Materijalna školjka | PC |