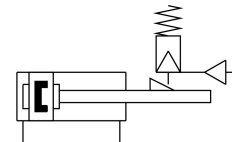


# Kompaktni cilindar ADN-20- -KP-

Broj dijela: 548206

FESTO



## Podatkovni list

| Svojstvo  | Vrijednost  |
|---|---|
| Hod   | 10 mm...300 mm  |
| Promjer klipa   | 20 mm   |
| Navoj klipnjače   | M8  |
| Na temelju norme  | ISO 21287   |
| Prigušenje  | elastični prigušni prsteni/ploče obostrano  |
| Položaj montaže   | po želji  |
| Stezni tip s učinkovitim smjerom                          | obostrano   |
| Kraj klipnjače  | Unutarnji navoj   |
| Konstruktivna struktura                                   | Klip<br>Piston rod<br>Cilindrična cijev   |
| Detekcija položaja  | za beskontaktnu sklopku   |
| varijante   | Produženi muški navoj klipnjače<br>Poseban navoj na klipnjači<br>Produžena klipnjača<br>Laserirana natpisna pločica |
| Radni tlak  | 0.15 MPa...1 MPa<br>1.5 bar...10 bar  |
| Način rada  | dvoradni  |
| Operativni medij  | Komprimirani zrak prema ISO 8573-1: 2010 [7: 4: 4]  |
| Napomena o radnom / upravljačkom mediju                   | Moguć rad pod uljem (potrebno u daljnjem radu)  |
| Klasa otpornosti na koroziju CRC                          | 2 - umjereno opterećenje korozijom  |
| LABS sukladnost   | VDMA24364-B1 / B2-L   |
| Temperatura okoline                                       | -10 °C...80 °C  |
| Energija udara u krajnjim položajima                      | 0.2 J   |
| Teoretska sila pri 0,6 MPa (6 bara, 87 psi), obrnuto      | 141 N   |
| Teoretska sila pri 0,6 MPa (6 bara, 87 psi), napredovanje | 188 N   |
| Pokretna masa s hodom od 0 mm                             | 53 g  |
| Doplata pomaknute mase po hodu od 10 mm                   | 6 g   |
| Osnovna težina s hodom od 0 mm                            | 282 g   |
| Dodatna težina po hodu od 10 mm                           | 22 g  |
| Vrsta montaže   | s unutarnjim navojem<br>s priborom  |

| Svojstvo                  | Vrijednost                                     |
|---------------------------|--|
| Pneumatski priključak     | M5   |
| Napomena o materijalima   | U skladu s RoHS                                |
| Materijalni pokrov        | Kovana aluminijska legura<br>eloksirani        |
| Materijal klipnjače       | visokolegirani čelik                           |
| Materijal cijevi cilindra | Kovana aluminijska legura<br>klizno eloksirano |