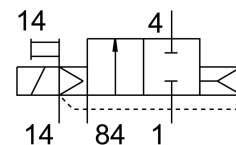


Elektromagnetni ventil CPVSC1-M5H-D-T-Q3C

Broj dijela: 547369

FESTO



Podatkovni list

Svojstvo	Vrijednost
Funkcija ventila	2/2 zatvoren, monostabilan
Vrsta aktiviranja	električni
Veličina ventila	10 mm
Normalni nazivni protok	150 l/min
Pneumatski radni priključak	QS-3
Radni napon	12V DC
Radni tlak	-0.09 MPa...0.7 MPa -0.9 bar...7 bar
Konstruktivna struktura	Klipni ventil
Vrsta povrata	pneumatska opruga
Odobrenje	c UL us - Recognized (OL)
Klasa zaštite	IP40
Ispušna funkcija	ne može se prigušiti
Princip brtvljenja	mekana
Položaj montaže	po želji
Ručno nadjačavanje	impulsno
Vrsta poreza	upravljan pilotom
Dovod zraka pilota	vanjski
Smjer strujanja	nije reverzibilan
Preklapanje	pozitivno pokriće
Kontrolni tlak	0.3 MPa...0.7 MPa 3 bar...7 bar
Vrijeme isključenja	10 ms
Vrijeme uključanja	10 ms
Maksimalni pozitivan test puls sa 0 signalom	500 µs
Maks. negativan ispitni impuls s 1 signalom	400 µs
Parametri zavojnice	12 V DC: 1,0 W.
Operativni medij	Komprimirani zrak prema ISO 8573-1: 2010 [7: 4: 4]
Napomena o radnom / upravljačkom mediju	Moguć rad pod uljem (potrebno u daljnjem radu)
Snaga zamora	Ispitivanje primjene u transportu s razinom ozbilnosti 2 prema FN 942017-4 i EN 60068-2-6
Otpornost na udarce	Test udarca s razinom ozbilnosti 2 prema FN 942017-5 i EN 60068-2-27

Svojstvo	Vrijednost
Klasa otpornosti na koroziju CRC	1 - mala izloženost koroziji
LABS sukladnost	VDMA24364-B2-L
Srednja temperatura	-5 °C...50 °C
Temperatura okoline	-5 °C...50 °C
Težina proizvoda	30.5 g
Električni priključak	2-polni Utikač
Vrsta montaže	s prolaznim provrtom
Kontrolni priključak za ispušni zrak 82/84	Skupni priključak
Pneumatski priključak 1	Skupni priključak
Pneumatski priključak 2	QS-3
Pneumatski priključak 3/5 sažeto	Sabirni priključak
Pneumatski priključak 4	QS-3
Napomena o materijalima	U skladu s RoHS
Materijalne brtve	NBR
Materijal za kućište	Lijevani aluminij