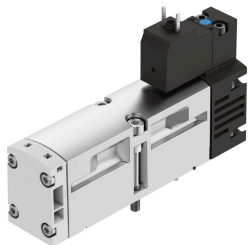


# Elektromagnetni ventil VSVA-B-M52-MZH-A1-1C1

Broj dijela: 547080

FESTO



## Podatkovni list

| Svojstvo                                | Vrijednost   |
|---|--|
| Funkcija ventila                        | 5/2 monostabilan   |
| Vrsta aktiviranja                       | električni   |
| Veličina ventila                        | 26 mm  |
| Normalni nazivni protok                 | 1100 l/min   |
| Pneumatski radni priključak             | Veličina priključne ploče 26 mm prema ISO 15407-1<br>Veličina priključne ploče 01 prema VDMA 24563<br>G1/4 |
| Radni napon                             | 24V DC   |
| Radni tlak                              | -0.09 MPa...1.6 MPa<br>-0.9 bar...16 bar   |
| Konstruktivna struktura                 | Klipni ventil  |
| Vrsta povrata                           | mehanička opruga   |
| Odobrenje                               | c UL us - Recognized (OL)  |
| Klasa zaštite                           | IP65<br>NEMA 4   |
| Nazivna veličina                        | 9 mm   |
| Ispušna funkcija                        | s mogućnošću prigušivanja  |
| Princip brtvljenja                      | mekana   |
| Položaj montaže                         | po želji   |
| Odgovara normi                          | ISO 15407-1<br>VDMA 24563  |
| Ručno nadjačavanje                      | impulsno   |
| Vrsta poreza                            | upravljan pilotom  |
| Dovod zraka pilota                      | vanjski  |
| Smjer strujanja                         | reverzibilan   |
| Preklapanje                             | pozitivno pokriće  |
| Prikaz statusa signala                  | LED  |
| Kontrolni tlak                          | 0.3 MPa...1 MPa<br>3 bar...10 bar  |
| Protočni ventil                         | 1400 l/min   |
| Protočni ventil na pojedinačnoj podlozi | 1100 l/min   |
| Protočni ventil pneumatski povezan      | 1100 l/min   |
| Vrijeme isključenja                     | 56 ms  |

| Svojstvo                                     | Vrijednost   |
|--|--|
| Vrijeme uključenja                           | 26 ms  |
| Radnog ciklusa                               | 100%   |
| Maksimalni pozitivan test puls sa 0 signalom | 1800 µs  |
| Maks. negativan ispitni impuls s 1 signalom  | 800 µs   |
| Parametri zavojnice                          | 24 V DC: 1,8 W.  |
| Dopuštene fluktuacije napona                 | -15 % / +10 %  |
| Operativni medij                             | Komprimirani zrak prema ISO 8573-1: 2010 [7: 4: 4]   |
| Napomena o radnom / upravljačkom mediju      | Moguć rad pod uljem (potrebno u daljnjem radu)   |
| Snaga zamora                                 | Ispitivanje primjene u transportu s razinom ozbiljnosti 2 prema FN 942017-4 i EN 60068-2-6 |
| Otpornost na udarce                          | Test udarca s razinom ozbiljnosti 2 prema FN 942017-5 i EN 60068-2-27                      |
| Klasa otpornosti na koroziju CRC             | 0 - nema izloženosti koroziji  |
| LABS sukladnost                              | VDMA24364-B1 / B2-L  |
| Srednja temperatura                          | -5 °C...50 °C  |
| Relativna vlažnost                           | 0 - 90 %   |
| Razina zvučnog tlaka                         | 85 dB(A)   |
| Kontrolni medij                              | Komprimirani zrak prema ISO 8573-1: 2010 [7: 4: 4]   |
| Temperatura okoline                          | -5 °C...50 °C  |
| Maksimalni moment zatezanja montaže ventila  | 2 Nm   |
| Težina proizvoda                             | 180 g  |
| Električni priključak                        | Oblik C<br>prema DIN EN 175301-803<br>bez zaštitnog vodiča                                 |
| Vrsta montaže                                | na spojnoj ploči   |
| Priključak pomoćnog regulacijskog zraka 12   | Veličina priključne ploče 26 mm prema ISO 15407-1  |
| Priključak pomoćnog regulacijskog zraka 14   | Veličina priključne ploče 26 mm prema ISO 15407-1  |
| Kontrolni priključak za ispušni zrak 82/84   | prikupljeni<br>nije kanalizirano u skladu s normom   |
| Pneumatski priključak 1                      | Veličina priključne ploče 26 mm prema ISO 15407-1  |
| Pneumatski priključak 2                      | Veličina priključne ploče 26 mm prema ISO 15407-1  |
| Pneumatski priključak 3                      | Veličina priključne ploče 26 mm prema ISO 15407-1  |
| Pneumatski priključak 4                      | Veličina priključne ploče 26 mm prema ISO 15407-1  |
| Pneumatski priključak 5                      | Veličina priključne ploče 26 mm prema ISO 15407-1  |
| Pilot sučelje                                | prema ISO 15218  |
| Napomena o materijalima                      | U skladu s RoHS  |
| Materijalne brtve                            | HNBR<br>NBR  |
| Materijal za kućište                         | Lijevani aluminij  |
| Materijalni vijci                            | Čelik<br>pocinčano   |