

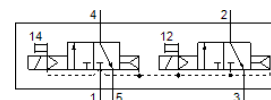
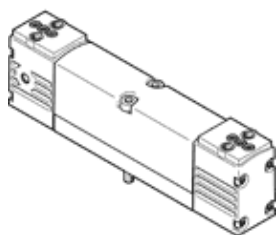
Osnovni ventil

VSVA-B-T32C-A-A2-P1

Broj artikla: 546732

FESTO

Ugradbena širina 18 mm



Tehnički podaci

| Svojstvo | Vrijednost |
|--|---|
| Funkcija ventila | 2x3/2 zatvoren, monostabilan |
| Način aktiviranja | električno |
| Veličina ventila | 18 mm |
| Normalni nazivni protok | 400 l/min |
| Operating pressure MPa | 0,2 ... 1 MPa |
| Pogonski tlak | 2 ... 10 bar |
| Konstruktivna struktura | Klipni zasun |
| Vrsta resetiranja | pneumatska opruga |
| Dozvola | c UL us - Recognized (OL) |
| Mehanička zaštita | IP65 NEMA 4 |
| Nazivni promjer | 5 mm |
| Funkcija odlaznog zraka | može se prigušiti |
| Princip brtvljenja | mekano |
| Položaj ugradnje | proizvoljno |
| Odgovara normi | ISO 15407-1 VDMA 24563 |
| Vrsta upravljanja | predupravljano |
| Opskrba zrakom upravljanja | interno |
| Smjer strujanja | nije reverzibilno |
| Overlap | Positive overlap |
| Prikaz statusa signala | LED |
| Pilot pressure MPa | 0,3 ... 1 MPa |
| Tlak upravljanja | 3 ... 10 bar |
| Protok, ventil | 600 l/min |
| Protok ventila na pojedinačnoj priključnoj ploči | 450 l/min |
| Protok ventila pneumatski ulančenog | 400 l/min |
| Trajanje uključenosti | 100 % |
| Dozvoljena kolebanja napona | -15 % / +10 % |
| Pogonski medij | Komprimirani zrak prema ISO 8573-1:2010 [7:4:4] |
| Uputa o mediju pogona i upravljanja | Nauljeni pogon moguć (u daljnjem pogonu potreban) |
| Otpornost na vibracije | Ispitivanje transporta sa stupnjem oštine 2 prema FN 942017-4 i EN 60068-2-6 |
| Udarna čvrstoća | Shock test with severity level 2 in accordance with FN 942017-5 and EN 60068-2-27 |
| Klasa korozione otpornosti KBK | 0 - bez otpornosti na koroziju |
| PWIS conformity | VDMA24364-B1/B2-L |
| Temperatura medija | -5 ... 50 °C |
| Relativna vlažnost zraka | 0 - 90 % |
| Razina zvučnog tlaka | 85 dB(A) |
| Medij upravljanja | Komprimirani zrak prema ISO 8573-1:2010 [7:4:4] |
| Temperatura okoline | -5 ... 50 °C |
| Maks. pritezni moment, pričvršćenje ventila | 0,9 ... 1,1 Nm |
| Težina proizvoda | 98 g |

| Svojstvo | Vrijednost |
|--|--|
| Vrsta pričvršćenja | na priključnoj ploči |
| Priključak, upravljački pomoćni zrak 12 | Priključna ploča, veličine 18 mm prema ISO 15407-1 |
| Priključak, upravljački pomoćni zrak 14 | Priključna ploča, veličine 18 mm prema ISO 15407-1 |
| Priključak, upravljački odlazni zrak 82/84 | nije obuhvaćeno prema normi obuhvaćen |
| Pneumatski priključak 1 | Priključna ploča, veličine 18 mm prema ISO 15407-1 |
| Pneumatski priključak 2 | Priključna ploča, veličine 18 mm prema ISO 15407-1 |
| Pneumatski priključak 3 | Priključna ploča, veličine 18 mm prema ISO 15407-1 |
| Pneumatski priključak 4 | Priključna ploča, veličine 18 mm prema ISO 15407-1 |
| Pneumatski priključak 5 | Priključna ploča, veličine 18 mm prema ISO 15407-1 |
| Sučelje predupravljanja | prema ISO 15218 |
| Materijal - napomena | RoHS sukladno |
| Material seals | HNBR NBR |
| Material housing | Aluminijski tlačni lijev |
| Material screws | Čelik pocinčano |