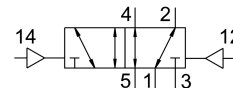
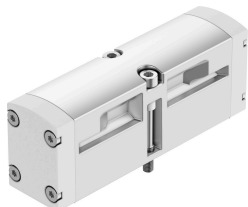


Pneumatski ventil VSPA-B-B52-A1

Broj dijela: 546714

FESTO



Podatkovni list

Svojstvo	Vrijednost
Funkcija ventila	5/2 bistabilan
Vrsta aktiviranja	pneumatski
Ukupna širina	26 mm
Normalni nazivni protok	1100 l/min
Pneumatski radni priključak	Veličina priključne ploče 26 mm prema ISO 15407-1 Veličina priključne ploče 01 prema VDMA 24563 G1/4
Radni tlak	-0.9 bar...16 bar
Konstruktivna struktura	Klipni ventil
Nazivna veličina	9 mm
Ispušna funkcija	s mogućnošću prigušivanja
Princip brtvljenja	mekana
Položaj montaže	po želji
Odgovara normi	ISO 15407-1 VDMA 24563
Vrsta poreza	izravno
Smjer strujanja	reverzibilan
Preklapanje	pozitivno pokriće
Kontrolni tlak	2 bar...10 bar
Protočni ventil	1400 l/min
Protočni ventil na pojedinačnoj podlozi	1100 l/min
Protočni ventil pneumatski povezan	1100 l/min
Vrijeme prebacivanja na	10 ms
Zaštita od eksplozije	Zona 2 (ATEX) Zona 22 (ATEX)
Operativni medij	Komprimirani zrak prema ISO 8573-1: 2010 [7: 4: 4]
Napomena o radnom / upravljačkom mediju	Moguć rad pod uljem (potrebno u daljnjem radu)
Klasa otpornosti na koroziju CRC	0 - nema izloženosti koroziji
LABS sukladnost	VDMA24364-B1 / B2-L
Srednja temperatura	-10 °C...60 °C
Relativna vlažnost	0 - 90 %
Kontrolni medij	Komprimirani zrak prema ISO 8573-1: 2010 [7: 4: 4]

Svojstvo	Vrijednost
Temperatura okoline	-10 °C...60 °C
Maksimalni moment zatezanja montaže ventila	1.8 Nm...2.2 Nm
Težina proizvoda	180 g
Priključak za upravljački zrak 12	Veličina priključne ploče 26 mm prema ISO 15407-1
Priključak za upravljački zrak 14	Veličina priključne ploče 26 mm prema ISO 15407-1
Pneumatski priključak 1	Veličina priključne ploče 26 mm prema ISO 15407-1
Pneumatski priključak 2	Veličina priključne ploče 26 mm prema ISO 15407-1
Pneumatski priključak 3	Veličina priključne ploče 26 mm prema ISO 15407-1
Pneumatski priključak 4	Veličina priključne ploče 26 mm prema ISO 15407-1
Pneumatski priključak 5	Veličina priključne ploče 26 mm prema ISO 15407-1
Napomena o materijalima	U skladu s RoHS
Materijalne brtve	NBR
Materijal za kućište	Lijevani aluminij
Materijalni vijci	Čelik pocinčano