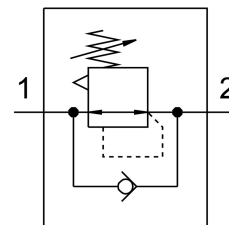
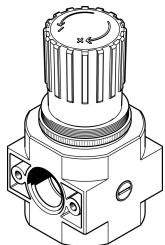


Osnovni ventil LR-D-7-DI-MAXI

Broj dijela: 546513

FESTO



Podatkovni list

Svojstvo	Vrijednost
Izvedbena veličina	Maxi
Serija	D.
Brava za aktiviranje	Okretni gumb s držačem
Položaj montaže	po želji
Konstruktivna struktura	membranski kontrolni ventil s izravnim upravljanjem
Funkcija kontrolera	Izlazni tlak konstantan s kompenzacijom predtlaka sa sekundarnom ventilacijom s obrnutim strujnim ponašanjem
Indikator tlaka	G1/4, pripremljeno
Radni tlak	13,8 psi...240 psi
Raspon regulacije tlaka	6,9 psi...105 psi
Maks. histereza tlaka	6 psi
Normalni nazivni protok	255 cfm
Operativni medij	Komprimirani zrak prema ISO 8573-1: 2010 [7: 4: 4] Inertni plinovi
Napomena o radnom / upravljačkom mediju	Moguć rad pod uljem (potrebno u daljnjem radu)
Klasa otpornosti na koroziju CRC	2 - umjereno opterećenje korozijom
LABS sukladnost	VDMA24364-B1 / B2-L
Klasa čistoće zraka na izlazu	Komprimirani zrak prema ISO 8573-1: 2010 [7: 4: 4] Inertni plinovi
Srednja temperatura	14 °F...140 °F
Temperatura okoline	14 °F...140 °F
Težina proizvoda	37413 oz
Vrsta montaže	Montaža prednje ploče Instalacija linije s priborom
Napomena o materijalima	U skladu s RoHS
Materijalne brtve	NBR
Materijal za kućište	Lijeveni cink
Materijalna membrana	NBR