

# Osnovni ventil LR-D-7-MAXI

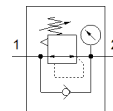
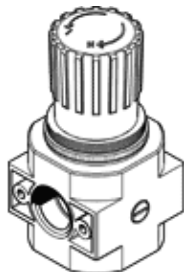
Broj artikla: 546465

Classic - nicht für Neukonstruktionen verwenden

bez navojnih priključnih ploča.

Modern alternatives can be found by entering the first four characters of the type code in the search field.

FESTO



## Tehnički podaci

Svojstvo	Vrijednost
Veličina	Maxi
Serijska	D
Osiguranje aktiviranja	Okretni gumb s blokadom
Položaj ugradnje	proizvoljno
Konstruktivna struktura	predupravljeni klipni regulator
Funkcija kontrolera	Izlazni tlak konstantan sa sekundarnim odražavanjem
Pokaz tlaka	Priprema za G1/4
Pogonski tlak	0 ... 240 Psi
Područje regulacije tlaka	6,9 ... 105 Psi
Maks. tlačna histereza	6 Psi
Normalni nazivni protok	374,5 cfm
Pogonski medij	Komprimirani zrak prema ISO 8573-1:2010 [7:4:4] Inertni plinovi
Uputa o mediju pogona i upravljanja	Nauljeni pogon moguć (u daljnjem pogonu potreban)
Klasa korozione otpornosti KBK	2 - umjerena otpornost na koroziju
PWIS conformity	VDMA24364-B1/B2-L
Klasa čistoće zraka na izlazu	Komprimirani zrak prema ISO 8573-1:2010 [7:4:4] Inertni plinovi
Temperatura medija	14 ... 140 °F
Temperatura okoline	14 ... 140 °F
Težina proizvoda	38,5 oz
Vrsta pričvršćenja	Ugradnja prednje ploče Ugradnja vodova s priborom
Materijal - napomena	RoHS sukladno
Material seals	NBR
Material housing	Cinkov tlačni ljev