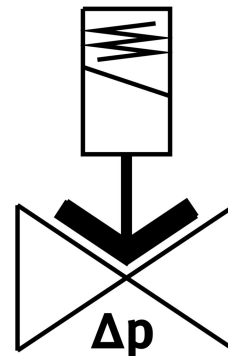
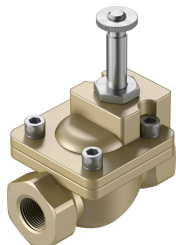


Elektromagnetni ventil VZWM-L-M22C-G38-F4

Broj dijela: 546147

FESTO



Podatkovni list

Svojstvo	Vrijednost
Konstruktivna struktura	Membranski ventil servo upravljani
Vrsta aktiviranja	električni
Princip brtvljenja	mekana
Položaj montaže	po mogućnosti stojeći
Vrsta montaže	Instalacija linije
Priključak za armaturu	G3/8
Električni priključak	Elektromagnetski svitak tip MD -... , zavojnica se može naručiti kao dodatna oprema
Nazivna veličina	13.5 mm
Funkcija ventila	2/2 zatvoren, monostabilan
Smjer strujanja	nije reverzibilan
srednji	Komprimirani zrak prema ISO 8573-1: 2010 [7: 4: 4] Inertni plinovi voda neutralne tekućine
Tekući medij srednjeg pritiska	0.5 bar...6 bar
Plinoviti medij srednjeg tlaka	0.5 bar...10 bar
Razlika tlaka	0.5 bar
Vrsta poreza	upravljani pilotom
Maksimalna viskoznost	22 mm ² /s
Srednja temperatura	-10 °C...60 °C
Tekući medij srednje temperature	5 °C...50 °C
Temperatura okoline	-10 °C...60 °C
Protok Kv	2 m ³ /h
Normalni nazivni protok	2100 l/min
Vrijeme uključanja	8 ms

Svojstvo	Vrijednost
Vrijeme prebacivanja tekućih medija	110 ms
Vrijeme isključenja	10 ms
Vrijeme prelaska s tekućih medija	210 ms
b vrijednost	0.35
C vrijednost	8.8 l/sbar
Napomena o materijalima	U skladu s RoHS
LABS sukladnost	VDMA24364 zona III
Materijal za kućište	Mesing
Broj materijala kućišta	2.0402
Materijalne brtve	NBR
Materijal sidrene cijevi	visokolegirani čelik
Težina proizvoda	480 g
Klasa otpornosti na koroziju CRC	1 - mala izloženost koroziji
Maksimalni moment zatezanja vijka poklopca	20 Nm
Maksimalni moment zatezanja priključnog navoja	60 Nm
Maksimalni moment zatezanja za pričvršćivanje svitka	0.5 Nm