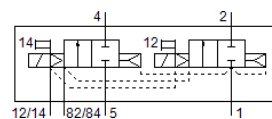
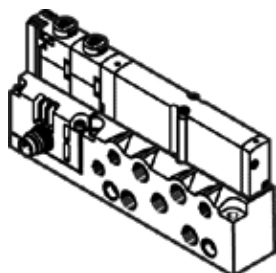


Magnetni ventil

VMPA1-M1H-I-M7-PI

Broj artikla: 545230

FESTO



Tehnički podaci

Svojstvo	Vrijednost
Funkcija ventila	2x2/2 zatvoren, monostabilan
Način aktiviranja	električno
Veličina ventila	10 mm
Normalni nazivni protok	260 l/min
Operating pressure MPa	0,3 ... 0,8 MPa
Pogonski tlak	3 ... 8 bar
Konstruktivna struktura	Klipni zasun
Vrsta resetiranja	pneumatska opruga
Dozvola	c UL us - Recognized (OL)
CE znak (vidi izjavu o sukladnosti)	prema EU-EMV-smjernici in accordance with EU RoHS directive
UKCA marking (see declaration of conformity)	To UK instructions for EMC To UK RoHS instructions
Mehanička zaštita	IP65 prema IEC 60529
Funkcija odlaznog zraka	može se prigušiti
Princip brtvljenja	mekano
Položaj ugradnje	proizvoljno
Ručno pomoćno aktiviranje	s uskakanjem s dodirrom
Vrsta upravljanja	predupravljano
Opskrba zrakom upravljanja	interno
Smjer strujanja	nije reverzibilno
Overlap	Positive overlap
Prikaz statusa signala	da
Pilot pressure MPa	0,3 ... 0,8 MPa
Tlak upravljanja	3 ... 8 bar
Prikladnost za vakuum	ne
Normalni nazivni protok s QS-6	260 l/min
Vrijeme sklapanja isklj	20 ms
Vrijeme sklapanja uklj	8 ms
Maks. pozitivni ispitni impuls kod 0 signala	400 μs
Maks. negativni ispitni impuls kod 1 signala	200 μs
Dozvoljena kolebanja napona	+/- 25 %
Pogonski medij	Komprimirani zrak prema ISO 8573-1:2010 [7:4:4]
Uputa o mediju pogona i upravljanja	Nauljeni pogon moguć (u daljnjem pogonu potreban)
Otpornost na vibracije	Ispitivanje transporta sa stupnjem oštine 2 prema FN 942017-4 i EN 60068-2-6
Udarna čvrstoća	Shock test with severity level 2 in accordance with FN 942017-5 and EN 60068-2-27
Klasa korozione otpornosti KBK	1 - niska otpornost na koroziju
PWIS conformity	VDMA24364-B1/B2-L
Temperatura ležaja	-20 ... 40 °C
Temperatura medija	-5 ... 50 °C
Relativna vlažnost zraka	Max. 90% at 40°C
Temperatura okoline	-5 ... 50 °C

Svojstvo	Vrijednost
Maks. pritezni moment, pričvršćenje ventila	0,25 Nm
Težina proizvoda	143 g
Električni priključak	4-polno M8x1 Utikači prema EN 60947-5-2
Vrsta pričvršćenja	s prolaznim provrtom
Pneumatski priključak 1	M7
Pneumatski priključak 2	M7
Pneumatski priključak 3	M7
Pneumatski priključak 4	M7
Pneumatski priključak 5	M7
Materijal - napomena	RoHS sukladno
Material seals	NBR
Material housing	Aluminijski tlačni lijev