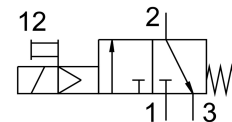


# Ventil za uključivanje/isključivanje MS4N-EE-1/4-10V24-Z

Broj dijela: 542590

FESTO



## Podatkovni list

| Svojstvo                                | Vrijednost  |
|---|---|
| Konstruktivna struktura                 | Klipni ventil   |
| Vrsta aktiviranja                       | električni  |
| Ispušna funkcija                        | ne može se prigušiti  |
| Ručno nadjačavanje                      | impulsno  |
| Vrsta povrata                           | mehanička opruga  |
| Vrsta poreza                            | upravljan pilotom   |
| Funkcija ventila                        | 3/2 zatvoren, monostabilan  |
| Radni tlak                              | 4 bar...10 bar  |
| C vrijednost                            | 9.5 l/sbar  |
| b vrijednost                            | 0.44  |
| Normalni nazivni protok                 | 2000 l/min  |
| Radnog ciklusa                          | 100%  |
| Parametri zavojnice                     | 24 V DC: 1,8 W.   |
| Operativni medij                        | Komprimirani zrak prema ISO 8573-1: 2010 [7: 4: 4]<br>Inertni plinovi |
| Napomena o radnom / upravljačkom mediju | Moguć rad pod uljem (potrebno u daljnjem radu)                        |
| Klasa otpornosti na koroziju CRC        | 2 - umjereno opterećenje korozijom                                    |
| Napomena o materijalima                 | U skladu s RoHS   |
| LABS sukladnost                         | VDMA24364-B2-L  |
| Srednja temperatura                     | -10 °C...50 °C  |
| Klasa zaštite                           | IP65  |
| Temperatura okoline                     | -10 °C...50 °C  |
| Kvaliteta hrane                         | pogledajte proširene informacije o materijalu                         |
| Vrsta montaže                           | neobavezno:<br>Instalacija linije<br>s priborom                       |
| Položaj montaže                         | po želji  |
| Smjer strujanja                         | nije reverzibilan   |
| Težina proizvoda                        | 273 g   |
| Pneumatski priključak 1                 | 1/4 NPT   |
| Pneumatski priključak 2                 | 1/4 NPT   |
| Pneumatski priključak 3                 | G1/4  |

| Svojstvo              | Vrijednost   |
|-----------------------|--|
| Dovod zraka pilota    | unutarnji  |
| Električni priključak | Oblik C<br>Utikač<br>prema DIN EN 175301-803<br>kvadratni dizajn |
| Materijalne brtve     | NBR  |
| Materijal za kućište  | Lijevani aluminij  |