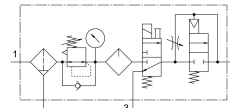


# Kombinacija pripremnih grupa MSB6N-1/2:J1M1D1A1-WP

Broj dijela: 541472

FESTO



## Podatkovni list

| Svojstvo                                | Vrijednost  |
|---|---|
| Izvedbena veličina                      | 6   |
| Serijska                                | MS  |
| Brava za aktiviranje                    | Okretni gumb s držačem<br>može se zatvoriti pomoću pribora  |
| Položaj montaže                         | okomito +/- 5 °   |
| Finoća filtra                           | 40 µm   |
| Odvod kondenzata                        | Ručno okretanje   |
| Konstruktivna struktura                 | Ventil za stvaranje tlaka<br>On-off ventil<br>Regulator filtra s manometrom<br>Standardni zauhljivač                  |
| Funkcija kontrolera                     | Izlazni tlak konstantan<br>s kompenzacijom predtlaka<br>sa sekundarnom ventilacijom<br>s obrnutim strujnim ponašanjem |
| Zaštita školjke                         | Plastična zaštitna košara   |
| Indikator tlaka                         | s manometrom  |
| Radni tlak                              | 4.5 bar...18 bar  |
| Raspon regulacije tlaka                 | 4 bar...12 bar  |
| Normalni nazivni protok                 | 2000 l/min  |
| Parametri zavojnice                     | 24 V DC; 1,5 W  |
| Operativni medij                        | Komprimirani zrak prema ISO 8573-1: 2010 [-: 4: -]<br>Inertni plinovi   |
| Napomena o radnom / upravljačkom mediju | Moguć rad pod uljem (potrebno u daljnjem radu)  |
| Klasa otpornosti na koroziju CRC        | 2 - umjereno opterećenje korozijom  |
| LABS sukladnost                         | VDMA24364-B1 / B2-L   |
| Temperatura skladištenja                | -10 °C...60 °C  |
| Kvaliteta hrane                         | pogledajte proširene informacije o materijalu   |
| Klasa čistoće zraka na izlazu           | Komprimirani zrak prema ISO 8573-1: 2010 [7: 4: -]  |
| Srednja temperatura                     | -10 °C...60 °C  |
| Temperatura okoline                     | -10 °C...60 °C  |
| Težina proizvoda                        | 3000 g  |
| Vrsta montaže                           | s priborom  |
| Pneumatski priključak 1                 | 1/2 NPT   |

| <b>Svojstvo</b>         | <b>Vrijednost</b> |
|-------------------------|-------------------|
| Pneumatski priključak 2 | 1/2 NPT           |
| Pneumatski priključak 3 | G1/2              |
| Napomena o materijalima | U skladu s RoHS   |
| Materijal za kućište    | Lijevani aluminij |
| Materijalna školjka     | PC                |