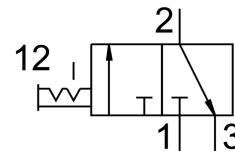


Ventil za uključivanje/isključivanje MS6N-EM1-1/4-S

Broj dijela: 541294

FESTO



Podatkovni list

Svojstvo	Vrijednost
Konstruktivna struktura	Okretni klizač
Vrsta aktiviranja	ručno
Ispušna funkcija	ne može se prigušiti
Vrsta poreza	izravno
Funkcija ventila	3/2 bistabilan
Radni tlak	0 bar...18 bar
C vrijednost	10.7 l/sbar
b vrijednost	0.56
Normalni nazivni protok	3000 l/min
Operativni medij	Komprimirani zrak prema ISO 8573-1: 2010 [7: 4: 4] Inertni plinovi
Napomena o radnom / upravljačkom mediju	Moguć rad pod uljem (potrebno u daljnjem radu)
Klasa otpornosti na koroziju CRC	2 - umjereno opterećenje korozijom
Napomena o materijalima	U skladu s RoHS
LABS sukladnost	VDMA24364-B1 / B2-L
Srednja temperatura	-10 °C...60 °C
Temperatura okoline	-10 °C...60 °C
Kvaliteta hrane	pogledajte proširene informacije o materijalu
Vrsta montaže	neobavezno: Instalacija linije s priborom
Položaj montaže	po želji
Smjer strujanja	nije reverzibilan
Težina proizvoda	655 g
Pneumatski priključak 1	1/4 NPT
Pneumatski priključak 2	1/4 NPT
Pneumatski priključak 3	Integrirani prigušivač nije prikupljeno
Materijalne brtve	TPE-U (PU)
Materijal za kućište	Lijevani aluminij