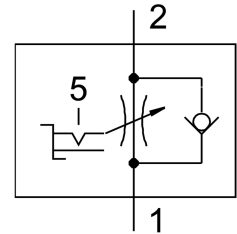


# Jednosmjerni ventil za kontrolu protoka GRLSA-1/4-QS-8

Broj dijela: 540662

FESTO



## Podatkovni list

Svojstvo	Vrijednost
Funkcija ventila	Funkcija nepovrata prigušnice za ispušni zrak
Pneumatski priključak 1	QS-8
Pneumatski priključak 2	G1/4
Vrsta aktiviranja	ručno
Element za podešavanje	Šesterokutna utičnica
Vrsta montaže	može se uvrnuti
Normalni nazivni protok u smjeru prigušnice	0 l/min...450 l/min
Normalni nazivni protok u nepovratnom smjeru	390 l/min...570 l/min
Temperatura okoline	-10 °C...60 °C
Položaj montaže	po želji
Radni tlak za puni temperaturni raspon	0.2 bar...10 bar
Normalan protok u smjeru prigušnice 0,6-> 0 MPa (6-> 0 bara, 87-> 0 psi)	0 l/min...700 l/min
Normalan protok u nepovratnom smjeru 0,6-> 0 MPa (6-> 0 bara, 87-> 0 psi)	820 l/min...930 l/min
Operativni medij	Komprimirani zrak prema ISO 8573-1: 2010 [7: 4: 4]
Napomena o radnom / upravljačkom mediju	Moguć rad pod uljem (potrebno u daljnjem radu)
LABS sukladnost	VDMA24364-B2-L
Temperatura skladištenja	-10 °C...40 °C
Srednja temperatura	-10 °C...60 °C
Nazivni moment zatezanja	11 Nm
Tolerancija na nazivni moment zatezanja	± 10 %
Težina proizvoda	34.8 g
Materijalne brtve	NBR
Materijal banjo vijaka	Kovana aluminijska legura eloksirani
Prsten za oslobađanje materijala	POM
Materijal za regulacijski vijak	PA ojačan
Materijal za zakretni spoj	Lijevani cink