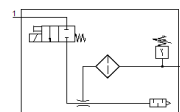


Vakuumska usisna sapnica OVEM-14-H-BN-QO-CN-N-2P

Broj artikla: 540002

FESTO

Opskrba/ vakuumski priključak s QS s colnim priključcima, priključak odzračivanja s otvorenim prigušivačem zvuka.



Tehnički podaci

| Svojstvo | Vrijednost |
|---|--|
| Nazivni promjer, Lavalova sapnica | 1,4 mm |
| Mjera rastera | 20 mm |
| Izvedba, prigušivač zvuka | otvoreno |
| Položaj ugradnje | proizvoljno |
| Ejektorska karakteristika | visoki vakuum Standard |
| Finoća filtra | 40 µm |
| Ručno pomoćno aktiviranje | s dodirrom dodatno o tipkama za rukovanje |
| Integrirana funkcija | Zaporni ventil električni Filter Prigušivač zvuka otvoren Vakuumska sklopka |
| Konstruktivna struktura | modularno |
| Otpornost na kratki spoj | da |
| Mjerna veličina | Relativni tlak |
| Princip mjerenja | piezootporno |
| Funkcija sklopnog elementa | Isklopnik Uklopnik |
| Sklopna funkcija | Komparator prozora Komparator vrijednosti praga |
| Funkcija ventila | zatvoreno |
| Zaštita od zamjene polova | za sve električne priključke |
| Sklopni ulaz prema normi | IEC 61131-2 |
| Vrsta pokaza | 4-znamenasto alfanumerički LCD s osvijetljenom pozadinom |
| Područje pokaza | -29,5 ... 0 inchHg |
| Predočiva(e) jedinica(e) | inchHg |
| Područje namještanja, vrijednosti praga | -0,999 ... 0 bar |
| Područje namještanja histereze [bara] | -0,9 ... 0 bar |
| Mogućnosti namještanja | preko zaslona i tipaka |
| Indikacija sklopnog položaja | LCD |
| Indikacija stanja sklapanja | optički |
| Pogonski tlak | 2 ... 8 bar |
| Pogonski tlak za maksimalni vakuum | 3,6 bar |
| Maks. vakuum | 93 % |
| Nazivni pogonski tlak | 6 bar |
| Maks. usisno strujanje prema atmosferi | 50,5 l/min |
| Vrijeme opskrbe zrakom kod nazivnog pogonskog tlaka | 0,6 s |
| Područje pogonskog napona DC | 20,4 ... 27,6 V |
| Trajanje uključenosti | 100% |
| Induktivni zaštitni spoj | prilagođeno svicima MZ, MY, ME |
| Napon izolacije | 50 V |

| Svojstvo | Vrijednost |
|---|---|
| Struja praznog hoda | < 70 mA |
| Maks. izlazna struja | 100 mA |
| Preostala struja | 0,1 mA |
| Uklopni izlaz | 2xPNP |
| Pad napona | ≤ 1,5 V |
| Parametri svitka | 24 V DC: :izlaz s malom strujom 0,3 W, izlaz s većom strujom 2,55 W |
| Čvrstoća na udarno naprezanje | 0,8 kV |
| Otpornost na preopterećenje | postoji |
| Stupanj onečišćenja | 3 |
| Pogonski medij | Komprimirani zrak prema ISO 8573-1:2010 [7:4:4] |
| Uputa o mediju pogona i upravljanja | Nauljeni pogon nije moguć |
| CE znak (vidi izjavu o sukladnosti) | prema EU-EMV-smjernici |
| Klasa korozione otpornosti KBK | 2 |
| Temperatura medija | 0 ... 50 °C |
| Relativna vlažnost zraka | 5 - 85 % |
| Razina zvučnog tlaka kod nazivnog pogonskog tlaka | 77 dB(A) |
| Mehanička zaštita | IP65 |
| Klasa zaštite | III |
| Temperatura okoline | 0 ... 50 °C |
| Dozvola | RCM Mark c UL us - Listed (OL) |
| Maks. pritezni moment | 0,8 Nm s unutarnjim navojem 2,5 Nm s prolaznim provrtom |
| Težina proizvoda | 370 g |
| Mjerno područje tlaka | -1 ... 0 bar |
| Točnost FS | 3 %FS |
| Ponovljivost, sklopna veličina FS | 0,6 % |
| Sklopna logika, ulazi | PNP (plus sklapanje) |
| Električni priključak | Utikači M12x1 5-polno |
| Vrsta pričvršćenja | s prolaznim provrtom s unutarnjim navojem s priborom |
| Pneumatski priključak 1 | QS-5/16 |
| Pneumatski priključak 3 | Prigušivač zvuka integriran |
| Vakuumski priključak | QS-5/16 |
| Materijal - napomena | Sadrži materijale sa supstancama koje ometaju kvašenje lakom RoHS sukladno |
| Informacija o materijalu, brtve | NBR |
| Informacija o materijalu, prijamna sapnica | POM |
| Informacija o materijalu, filter | Tkanina PA Sinter-čelik |
| Informacija o materijalu, kućište filtra | PA ojačan |
| Informacija o materijalu, kućište | Aluminijski tlačni lijev PA ojačan |
| Informacija o materijalu, prigušivač zvuka | Aluminijska legura za gnječenje PU-pjena |
| Informacija o materijalu, vijci | Čelik |
| Informacija o materijalu, okno za gledanje | PA |
| Informacija o materijalu, kućište utikača | Mjed poniklano |
| Informacija o materijalu, utični kontakti | Mjed pozlačeno |
| Informacija o materijalu, zatici | Čelik |
| Informacija o materijalu, tipkovnica | TPE-U |
| Informacija o materijalu, priključak | Mjed poniklana |