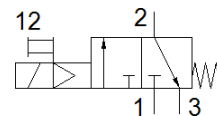


Zaporni ventil MS4N-EE-1/8-V110-S

Broj artikla: 538755

FESTO

električno, s prigušivačem zvuka, smjer protoka slijeva nadesno



Tehnički podaci

Svojstvo	Vrijednost
Konstruktivna struktura	Klipni zasun
Način aktiviranja	električno
Funkcija odlaznog zraka	ne prigušuje se
Ručno pomoćno aktiviranje	s uskakanjem s dodirrom
Vrsta resetiranja	mehanička opruga
Vrsta upravljanja	predupravljano
Funkcija ventila	3/2 zatvoren, monostabilan
Pogonski tlak	4 ... 10 bar
C vrijednost	4,5 l/sbar
b-vrijednost	0,5
Normalni nazivni protok	1.000 l/min
Trajanje uključenosti	100 %
Parametri svitka	110 V AC: 50 Hz, vršna snaga 3 VA, snaga držanja 2,4 VA
Pogonski medij	Komprimirani zrak prema ISO 8573-1:2010 [7:4:4] Inertni plinovi
Uputa o mediju pogona i upravljanja	Nauljeni pogon moguć (u daljnjem pogonu potreban)
Klasa korozione otpornosti KBK	2 - umjerena otpornost na koroziju
Materijal - napomena	RoHS sukladno
PWIS conformity	VDMA24364-B2-L
Mehanička zaštita	IP65
Temperatura okoline	-10 ... 60 °C
Sigurnost hrane	Vidi dodatne informacije
Vrsta pričvršćenja	Ugradnja vodova s priborom po izboru:
Položaj ugradnje	proizvoljno
Smjer strujanja	nije reverzibilno
Težina proizvoda	289 g
Pneumatski priključak 1	1/8 NPT
Pneumatski priključak 2	1/8 NPT
Pneumatski priključak 3	G1/4
Opskrba zrakom upravljanja	interno
Električni priključak	Plug pattern type C to EN 175301-803 Utikači prema DIN EN 175301-803 četverokutni oblik
Material seals	NBR
Material housing	Aluminijski tlačni lijev