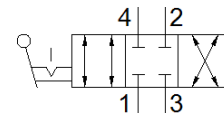
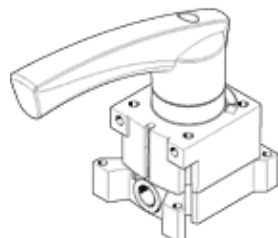


# Ručni polužni ventil VHER-AH-M04C-G14-LD

Broj artikla: 538180

FESTO

u metalnoj izvedbi, s detekcijom pozicija položaja ručice, 4/3-smjerna funkcija razvodnika u osnovnom položaju zatvorenog, smjer izlaza na stranu.



## Tehnički podaci

Svojstvo	Vrijednost
Funkcija ventila	4/3 zatvoren
Način aktiviranja	ručno
Normalni nazivni protok	1.150 l/min
Pogonski tlak	-0,95 ... 10 bar
Konstruktivna struktura	Okretni zasun
Nazivni promjer	8 mm
Funkcija odlaznog zraka	može se prigušiti
Princip brtvljenja	tvrd
Vrsta upravljanja	direktno
Smjer strujanja	reverzibilno
Sloboda preklapanja	da
Prikaz statusa signala	s priborom
Pogonski medij	Komprimirani zrak prema ISO 8573-1:2010 [7:4:4]
Uputa o mediju pogona i upravljanja	Nauljeni pogon moguć (u daljnjem pogonu potreban)
Klasa korozione otpornosti KBK	2
Temperatura okoline	-20 ... 80 °C
Moment aktiviranja	2,8 Nm
Težina proizvoda	560 g
Vrsta pričvršćenja	po izboru: Ugradnja prednje ploče s prolaznim provrtom
Pneumatski priključak 1	G1/4
Pneumatski priključak 2	G1/4
Pneumatski priključak 3	G1/4
Pneumatski priključak 4	G1/4
Materijal - napomena	Bez bakra i PTFE-a Sadrži materijale sa supstancama koje ometaju kvašenje lakom
Informacija o materijalu, brtve	NBR
Informacija o materijalu, kućište	Aluminijski tlačni lijev