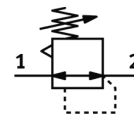
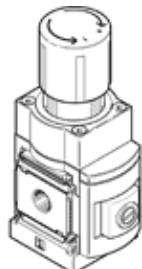


# Precizni regulator tlaka MS6N-LRP-1/2-D7-A8-Z

Broj artikla: 538052

FESTO

indirektno upravljani regulator, radni tlak do 12 bara, izlaz tlaka prema naprijed.



## Tehnički podaci

| Svojstvo                            | Vrijednost  |
|-------------------------------------|---|
| Veličina                            | 6   |
| Serija                              | MS  |
| Osiguranje aktiviranja              | Okretni gumb s blokadom   |
| Položaj ugradnje                    | proizvoljno   |
| Konstruktivna struktura             | predupravljeni precizni membranski regulator                          |
| Funkcija kontrolera                 | Izlazni tlak konstantan<br>sa sekundarnim odzračivanjem               |
| Pokaz tlaka                         | Priprema za G1/8  |
| Operating pressure MPa              | 0,1 ... 1,4 MPa   |
| Pogonski tlak                       | 1 ... 14 bar  |
| Područje regulacije tlaka           | 0,1 ... 12 bar  |
| Maks. tlačna histereza              | 0,02 bar  |
| Protok sekundarnog odzračivanja     | ≥ 900 l/min   |
| Normalni nazivni protok             | ≥ 5.000 l/min   |
| Pogonski medij                      | Komprimirani zrak prema ISO 8573-1:2010 [7:4:4]<br>Inertni plinovi    |
| Uputa o mediju pogona i upravljanja | Nauljeni pogon nije moguć   |
| Klasa korozione otpornosti KBK      | 2 - umjerena otpornost na koroziju                                    |
| PWIS conformity                     | VDMA24364-B2-L  |
| Temperatura ležaja                  | -10 ... 60 °C   |
| Temperatura medija                  | -10 ... 60 °C   |
| Temperatura okoline                 | -10 ... 60 °C   |
| Težina proizvoda                    | 1.000 g   |
| Vrsta pričvršćenja                  | Ugradnja prednje ploče<br>Ugradnja vodova<br>s priborom<br>po izboru: |
| Pneumatski priključak 1             | 1/2 NPT   |
| Pneumatski priključak 2             | 1/2 NPT   |
| Pneumatski priključak 3             | G1/4  |
| Materijal - napomena                | RoHS sukladno   |
| Material seals                      | NBR   |
| Material housing                    | Aluminij  |