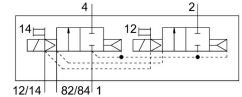
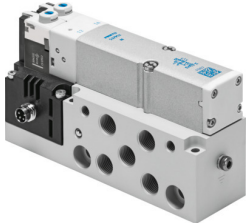


Elektromagnetni ventil VMPA2-M1H-D-G1/8-PI

Broj dijela: 537971

FESTO



Podatkovni list

Svojstvo	Vrijednost
Funkcija ventila	2x2 / 2 zatvorena monostabilna
Vrsta aktiviranja	električni
Veličina ventila	20 mm
Normalni nazivni protok (normaliziran prema DIN 1343)	650 l/min
Pneumatski radni priključak	G1/8
Radni napon	24V DC
Radni tlak	0.3 MPa...0.8 MPa 3 bar...8 bar
Konstruktivna struktura	Klipni ventil
Vrsta povrata	pneumatska opruga
Odobrenje	c UL us - Recognized (OL)
CE oznaka (vidi izjavu o sukladnosti)	prema EU EMC direktivi prema EU RoHS direktivi
UKCA oznaka (vidi izjavu o sukladnosti)	prema UK propisima za EMC prema UK RoHS propisima
Klasa zaštite	IP65 u sastavljenom stanju prema IEC 60529
Ispušna funkcija	s mogućnošću prigušivanja
Princip brtvljenja	mekana
Položaj montaže	po želji
Ručno nadjačavanje	odmarajući se impulsno
Vrsta poreza	upravljan pilotom
Dovod zraka pilota	unutarnji
Smjer strujanja	nije reverzibilan
Preklapanje	pozitivno pokriće
Prikaz statusa signala	da
Kontrolni tlak	0.3 MPa...0.8 MPa 3 bar...8 bar
Prikladnost za vakuum	ne
Normalni nazivni protok s QS-8	650 l/min
Vrijeme isključenja	25 ms

Svojstvo	Vrijednost
Vrijeme uključanja	7 ms
Maksimalni pozitivan test puls sa 0 signalom	400 µs
Maks. negativan ispitni impuls s 1 signalom	900 µs
Dopuštene fluktuacije napona	+/- 25 %
Operativni medij	Komprimirani zrak prema ISO 8573-1: 2010 [7: 4: 4]
Napomena o radnom / upravljačkom mediju	Moguć rad pod uljem (potrebno u daljnjem radu)
Snaga zamora	Ispitivanje primjene u transportu s razinom ozbiljnosti 2 prema FN 942017-4 i EN 60068-2-6
Otpornost na udarce	Test udarca s razinom ozbiljnosti 2 prema FN 942017-5 i EN 60068-2-27
Klasa otpornosti na koroziju CRC	1 - mala izloženost koroziji
LABS sukladnost	VDMA24364-B1 / B2-L
Temperatura skladištenja	-20 °C...40 °C
Srednja temperatura	-5 °C...50 °C
Relativna vlažnost	maksimalno 90% na 40°C
Temperatura okoline	-5 °C...50 °C
Maksimalni moment zatezanja montaže ventila	0.65 Nm
Težina proizvoda	325 g
Električni priključak	4-polni M8x1 Utikač prema EN 60947-5-2
Vrsta montaže	s prolaznim provrtom
Pneumatski priključak 1	G1/8
Pneumatski priključak 2	G1/8
Pneumatski priključak 3	G1/8
Pneumatski priključak 4	G1/8
Pneumatski priključak 5	G1/8
Napomena o materijalima	U skladu s RoHS
Materijalne brtve	NBR
Materijal za kućište	Lijevani aluminij