

Magnetni ventil

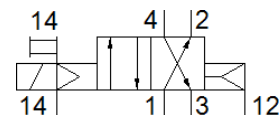
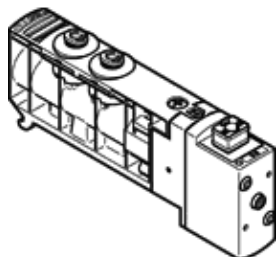
VUVB-S-M42-AZD-QX-1C1

Broj artikla: 537534

FESTO

za priključnu ploču ili priključnu letvu, s magnetnim svitkom i ručnim pomoćnim aktiviranjem, bez utičnice. Pripremljen pneumatski priključak za kasetu.

Ovaj tip prikladan je za vakuum.



Tehnički podaci

Svojstvo	Vrijednost
Funkcija ventila	4/2 monostabilan
Način aktiviranja	električno
Veličina ventila	20 mm
Normalni nazivni protok	1.000 l/min
Pogonski tlak	-0,9 ... 8 bar
Konstruktivna struktura	Klipni zasun
Vrsta resetiranja	pneumatska opruga
Mehanička zaštita	IP65
Nazivni promjer	7 mm
Funkcija odlaznog zraka	ne prigušuje se
Princip brtvljenja	mekano
Položaj ugradnje	proizvoljno
Ručno pomoćno aktiviranje	s uskakanjem s dodirrom
Vrsta upravljanja	predupravljano
Opskrba zrakom upravljanja	eksterno
Smjer strujanja	nije reverzibilno
Tlak upravljanja	2 ... 8 bar
Vrijeme sklapanja isklj	25 ms
Vrijeme sklapanja uklj	25 ms
Parametri svitka	24 V DC: 1,5 W
Čvrstoća na udarno naprezanje	0,8 kV
Stupanj onečišćenja	3
Dozvoljena kolebanja napona	+/- 10 %
Pogonski medij	Komprimirani zrak prema ISO 8573-1:2010 [7:4:4]
Uputa o mediju pogona i upravljanja	Nauljeni pogon moguć (u daljnjem pogonu potreban)
Klasa korozione otpornosti KBK	1
Temperatura ležaja	-20 ... 40 °C
Temperatura medija	-5 ... 50 °C
Temperatura okoline	-5 ... 50 °C
Maks. pritezni moment, pričvršćenje ventila	2 Nm
Težina proizvoda	150 g
Električni priključak	Utikači prema EN 175301-803 Dizajn C
Vrsta pričvršćenja	s prolaznim provrtom
Priključak, upravljački pomoćni zrak 12/14	Priključna ploča
Priključak, upravljački odlazni zrak 84	nije obuhvaćeno
Pneumatski priključak 1	Priključna ploča
Pneumatski priključak 2	za 18 mm cartridge
Pneumatski priključak 3	Priključna ploča
Pneumatski priključak 4	za 18 mm cartridge

Svojstvo	Vrijednost
Materijal - napomena	Bez bakra i PTFE-a RoHS sukladno
Informacija o materijalu, brtve	FPM HNBR NBR
Informacija o materijalu, kućište	PA ojačan
Informacija o materijalu, cilindrični razvodnik	Aluminijska legura za gnječenje