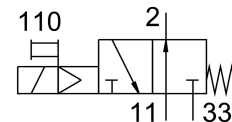
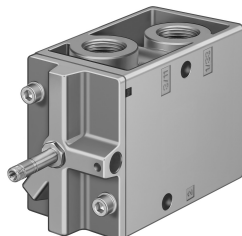


Elektromagnetni ventil MOFH-3-3/4-EX

Broj dijela: 536192

FESTO



Podatkovni list

Svojstvo	Vrijednost
Funkcija ventila	3/2 otvoren monostabilan
Vrsta aktiviranja	električni
Ukupna širina	68 mm
Normalni nazivni protok	7500 l/min
Pneumatski radni priključak	G3/4
Radni napon	preko solenoida, posebno se naručiti
Radni tlak	0.2 MPa...0.8 MPa 2 bar...8 bar
Konstruktivna struktura	Sjedalo za ploču
Vrsta povrata	mehanička opruga
CE oznaka (vidi izjavu o sukladnosti)	prema EU direktivi o zaštiti od eksplozije (ATEX)
Odobrenje za protueksplozijsku zaštitu izvan EU	EPL Db (GB) EPL Gb (GB)
UKCA oznaka (vidi izjavu o sukladnosti)	prema UK EX propisima
ATEX kategorija plina	II 2G
ATEX kategorija prašine	II 2D
Vrsta zaštite od paljenja Ex plin	Ex h IIC T4 Gb
Vrsta zaštite od paljenja Ex prašina	Ex h IIIC T130°C Db
Temperatura okoline Ex	-5 °C <= Ta <= + 40 °C
Klasa zaštite	IP65
Nazivna veličina	19 mm
Ispušna funkcija	s mogućnošću prigušivanja
Princip brtvljenja	mekana
Položaj montaže	po želji
Ručno nadjačavanje	odmarajući se
Vrsta poreza	upravljan pilotom
Dovod zraka pilota	unutarnji
Smjer strujanja	nije reverzibilan
Preklapanje	negativno prekrivanje
Vrijeme isključenja	29 ms
Vrijeme uključanja	40 ms
Maksimalni pozitivan test puls sa 0 signalom	2200 μs

Svojstvo	Vrijednost
Parametri zavojnice	Vidi solenoid, naručuje se posebno
Zaštita od eksplozije	Zona 1 (ATEX) Zona 1 (UKEX) Zona 2 (ATEX) Zona 21 (ATEX) Zona 21 (UKEX) Zona 22 (ATEX)
Operativni medij	Komprimirani zrak prema ISO 8573-1: 2010 [7: 4: 4]
Napomena o radnom / upravljačkom mediju	Moguć rad pod uljem (potrebno u daljnjem radu)
Klasa otpornosti na koroziju CRC	1 - mala izloženost koroziji
LABS sukladnost	VDMA24364-B1 / B2-L
Temperatura skladištenja	-20 °C...60 °C
Srednja temperatura	-5 °C...40 °C
Temperatura okoline	-5 °C...40 °C
Težina proizvoda	1260 g
Električni priključak	preko F-zavojnice, posebno se naručiti
Vrsta montaže	s prolaznim provrtom
Priključak otvora za zrak	M5
Kontrolni priključak za ispušni zrak 82	M5
Pneumatski priključak 1	G3/4
Pneumatski priključak 11	G3/4
Pneumatski priključak 2	G3/4
Pneumatski priključak 3	G3/4
Pneumatski priključak 33	G3/4
Napomena o materijalima	U skladu s RoHS
Materijalne brtve	NBR
Materijal za kućište	Lijevani aluminij