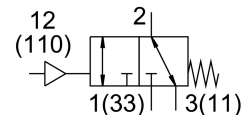
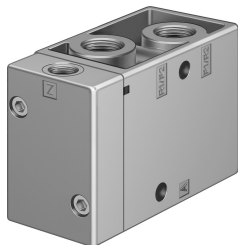


# Pneumatski ventil VL/O-3-3/4-EX

Broj dijela: 536031

FESTO



## Podatkovni list

Svojstvo	Vrijednost
Funkcija ventila	3/2 otvoreno / zatvoreno monostabilno
Vrsta aktiviranja	pneumatski
Ukupna širina	68 mm
Normalni nazivni protok	7500 l/min
Pneumatski radni priključak	G3/4
Radni tlak	-0.095 MPa...1 MPa -0.95 bar...10 bar
Konstruktivna struktura	Sjedalo za ploču
Vrsta povrata	mehanička opruga
CE oznaka (vidi izjavu o sukladnosti)	prema EU direktivi o zaštiti od eksplozije (ATEX)
UKCA oznaka (vidi izjavu o sukladnosti)	prema UK EX propisima
ATEX kategorija plina	II 2G
ATEX kategorija prašine	II 2D
Vrsta zaštite od paljenja Ex plin	Ex h IIC T4 Gb
Vrsta zaštite od paljenja Ex prašina	Ex h IIIC T130°C Db
Temperatura okoline Ex	-10 °C ≤ Ta ≤ + 60 °C
Odobrenje za protueksplozijsku zaštitu izvan EU	EPL Db (GB) EPL Gb (GB)
Nazivna veličina	19 mm
Ispušna funkcija	s mogućnošću prigušivanja
Princip brtvljenja	mekana
Položaj montaže	po želji
Vrsta poreza	izravno
Dovod zraka pilota	vanjski
Smjer strujanja	reverzibilan
Preklapanje	negativno prekrivanje
Kontrolni tlak	0.1 MPa...1 MPa 1 bar...10 bar
Vrijeme isključenja	35 ms
Vrijeme uključanja	12 ms

Svojstvo	Vrijednost
Zaštita od eksplozije	Zona 1 (ATEX) Zona 1 (UKEX) Zona 2 (ATEX) Zona 21 (ATEX) Zona 21 (UKEX) Zona 22 (ATEX)
Operativni medij	Komprimirani zrak prema ISO 8573-1: 2010 [7: 4: 4]
Napomena o radnom / upravljačkom mediju	Moguć rad pod uljem (potrebno u daljnjem radu)
Klasa otpornosti na koroziju CRC	1 - mala izloženost koroziji
LABS sukladnost	VDMA24364-B1 / B2-L
Temperatura skladištenja	-20 °C...60 °C
Srednja temperatura	-10 °C...60 °C
Kontrolni medij	Komprimirani zrak prema ISO 8573-1: 2010 [7: 4: 4]
Temperatura okoline	-10 °C...60 °C
Težina proizvoda	1200 g
Električni priključak	preko F-zavojnice, posebno se naručiti
Vrsta montaže	neobavezno: na priključnoj letvici s prolaznim provrtom
Priključak otvora za zrak	M5
Priključak za upravljački zrak 110	G1/4
Priključak za upravljački zrak 12	G1/4
Pneumatski priključak 1	G3/4
Pneumatski priključak 11	G3/4
Pneumatski priključak 2	G3/4
Pneumatski priključak 3	G3/4
Pneumatski priključak 33	G3/4
Napomena o materijalima	U skladu s RoHS
Materijalne brtve	NBR
Materijal za kućište	Lijevani aluminij