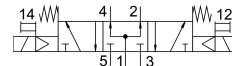


Elektromagnetni ventil MFH-5/3B-D-2-C-EX

Broj dijela: 535982

FESTO



Podatkovni list

Svojstvo	Vrijednost
Funkcija ventila	5/3 ventiliran
Vrsta aktiviranja	električni
Ukupna širina	54 mm
Normalni nazivni protok	2300 l/min
Pneumatski radni priključak	Veličina priključne ploče 2 prema ISO 5599-1 G3/8
Radni napon	preko solenoida, posebno se naručiti
Radni tlak	0.3 MPa...1 MPa 3 bar...10 bar
Konstruktivna struktura	Klipni ventil
Vrsta povrata	mehanička opruga
CE oznaka (vidi izjavu o sukladnosti)	prema EU direktivi o zaštiti od eksplozije (ATEX)
UKCA oznaka (vidi izjavu o sukladnosti)	prema UK EX propisima
ATEX kategorija plina	II 2G
ATEX kategorija prašine	II 2D
Vrsta zaštite od paljenja Ex plin	Ex h IIC T4 Gb
Vrsta zaštite od paljenja Ex prašina	Ex h IIIC T105 °C Db
Temperatura okoline Ex	-5 °C <= Ta <= + 40 °C
Odobrenje za protueksplozijsku zaštitu izvan EU	EPL Db (GB) EPL Gb (GB)
Klasa zaštite	IP65
Nazivna veličina	11.5 mm
Mjera rastera	56 mm
Ispušna funkcija	s mogućnošću prigušivanja
Princip brtvljenja	mekana
Položaj montaže	po želji
Odgovara normi	ISO 5599-1
Ručno nadjačavanje	zaključavanje s priborom impulsno
ISO kod	258
Vrsta poreza	upravljan pilotom
Dovod zraka pilota	unutarnji

Svojstvo	Vrijednost
Smjer strujanja	nije reverzibilan
Preklapanje	pozitivno pokriće
Vrijeme isključenja	69 ms
Vrijeme uključenja	35 ms
Maksimalni pozitivan test puls sa 0 signalom	2200 µs
Maks. negativan ispitni impuls s 1 signalom	3700 µs
Zaštita od eksplozije	Zona 1 (ATEX) Zona 1 (UKEX) Zona 2 (ATEX) Zona 21 (ATEX) Zona 21 (UKEX) Zona 22 (ATEX)
Operativni medij	Komprimirani zrak prema ISO 8573-1: 2010 [7: 4: 4]
Napomena o radnom / upravljačkom mediju	Moguć rad pod uljem (potrebno u daljnjem radu)
Snaga zamora	Test primjene u transportu s razinom ozbiljnosti 1 prema FN 942017-4 i EN 60068-2-6
Otpornost na udarce	Test udarca s razinom ozbiljnosti 2 prema FN 942017-5 i EN 60068-2-27
LABS sukladnost	VDMA24364-B1 / B2-L
Srednja temperatura	-10 °C...60 °C
Razina zvučnog tlaka	85 dB(A)
Temperatura okoline	-5 °C...40 °C
Težina proizvoda	820 g
Električni priključak	preko F-zavojnice, posebno se naručiti
Vrsta montaže	na spojnoj ploči s prolaznom rupom i vijkom
Kontrolni priključak za ispušni zrak 82	M5
Kontrolni priključak za ispušni zrak 84	M5
Pneumatski priključak 1	Veličina priključne ploče 2 prema ISO 5599-1
Pneumatski priključak 2	Sub-base size 2 to ISO 5599-1
Pneumatski priključak 3	Veličina priključne ploče 2 prema ISO 5599-1
Pneumatski priključak 4	Veličina priključne ploče 2 prema ISO 5599-1
Pneumatski priključak 5	Veličina priključne ploče 2 prema ISO 5599-1
Napomena o materijalima	U skladu s RoHS
Materijalne brtve	HNBR NBR
Materijal za kućište	Lijevani aluminij