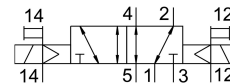
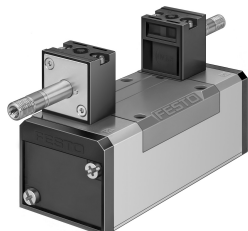


Elektromagnetni ventil JMFH-5/2-D-2-S-C-EX

Broj dijela: 535967

FESTO



Podatkovni list

Svojstvo	Vrijednost
Funkcija ventila	5/2 bistabilan
Vrsta aktiviranja	električni
Ukupna širina	54 mm
Normalni nazivni protok	2300 l/min
Pneumatski radni priključak	Veličina priključne ploče 2 prema ISO 5599-1 G3/8
Radni napon	preko solenoida, posebno se naručiti
Radni tlak	-0.09 MPa...1.6 MPa -0.9 bar...16 bar
Konstruktivna struktura	Klipni ventil
CE oznaka (vidi izjavu o sukladnosti)	prema EU direktivi o zaštiti od eksplozije (ATEX)
UKCA oznaka (vidi izjavu o sukladnosti)	prema UK EX propisima
ATEX kategorija plina	II 2G
ATEX kategorija prašine	II 2D
Vrsta zaštite od paljenja Ex plin	Ex h IIC T4 Gb
Vrsta zaštite od paljenja Ex prašina	Ex h IIIC T105 °C Db
Temperatura okoline Ex	-5 °C ≤ Ta ≤ + 40 °C
Odobrenje za protueksplozijsku zaštitu izvan EU	EPL Db (GB) EPL Gb (GB)
Klasa zaštite	IP65
Nazivna veličina	11.5 mm
Mjera rastera	56 mm
Ispušna funkcija	s mogućnošću prigušivanja
Princip brtvljenja	mekana
Položaj montaže	po želji
Odgovara normi	ISO 5599-1
Ručno nadjačavanje	zaključavanje s priborom impulsno
ISO kod	269
Vrsta poreza	upravljan pilotom
Dovod zraka pilota	vanjski
Smjer strujanja	reverzibilan

Svojstvo	Vrijednost
Preklapanje	pozitivno pokriće
Kontrolni tlak	2 bar...10 bar
Vrijeme prebacivanja na	18 ms
Maksimalni pozitivan test puls sa 0 signalom	2200 µs
Maks. negativan ispitni impuls s 1 signalom	3700 µs
Zaštita od eksplozije	Zona 1 (ATEX) Zona 1 (UKEX) Zona 2 (ATEX) Zona 21 (ATEX) Zona 21 (UKEX) Zona 22 (ATEX)
Operativni medij	Komprimirani zrak prema ISO 8573-1: 2010 [7: 4: 4]
Napomena o radnom / upravljačkom mediju	Moguć rad pod uljem (potrebno u daljnjem radu)
Snaga zamora	Test primjene u transportu s razinom ozbiljnosti 1 prema FN 942017-4 i EN 60068-2-6
Otpornost na udarce	Test udarca s razinom ozbiljnosti 2 prema FN 942017-5 i EN 60068-2-27
LABS sukladnost	VDMA24364-B1 / B2-L
Srednja temperatura	-10 °C...60 °C
Razina zvučnog tlaka	85 dB(A)
Kontrolni medij	Komprimirani zrak prema ISO 8573-1: 2010 [7: 4: 4]
Temperatura okoline	-5 °C...40 °C
Težina proizvoda	820 g
Električni priključak	preko F-zavojnice, posebno se naručiti
Vrsta montaže	na spojnoj ploči s prolaznom rupom i vijkom
Kontrolni priključak za ispušni zrak 82	M5
Kontrolni priključak za ispušni zrak 84	M5
Priključak za upravljački zrak 12	Veličina priključne ploče 2 prema ISO 5599-1
Priključak za upravljački zrak 14	Veličina priključne ploče 2 prema ISO 5599-1
Pneumatski priključak 1	Veličina priključne ploče 2 prema ISO 5599-1
Pneumatski priključak 2	Sub-base size 2 to ISO 5599-1
Pneumatski priključak 3	Veličina priključne ploče 2 prema ISO 5599-1
Pneumatski priključak 4	Veličina priključne ploče 2 prema ISO 5599-1
Pneumatski priključak 5	Veličina priključne ploče 2 prema ISO 5599-1
Napomena o materijalima	U skladu s RoHS
Materijalne brtve	HNBR NBR
Materijal za kućište	Lijevani aluminij