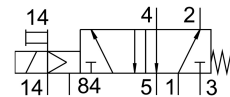
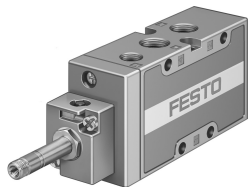


Elektromagnetni ventil MFH-5-1/4-S-B-EX

Broj dijela: 535925

FESTO



Podatkovni list

Svojstvo	Vrijednost
Funkcija ventila	5/2 monostabilan
Vrsta aktiviranja	električni
Ukupna širina	32 mm
Normalni nazivni protok	1300 l/min
Pneumatski radni priključak	G1/4
Radni tlak	0 MPa...1 MPa 0 bar...10 bar
Konstruktivna struktura	Sjedalo za ploču
Vrsta povrata	mehanička opruga
CE oznaka (vidi izjavu o sukladnosti)	prema EU direktivi o zaštiti od eksplozije (ATEX)
Odobrenje za protueksplozijsku zaštitu izvan EU	EPL Db (GB) EPL Gb (GB)
UKCA oznaka (vidi izjavu o sukladnosti)	prema UK EX propisima
ATEX kategorija plina	II 2G
ATEX kategorija prašine	II 2D
Vrsta zaštite od paljenja Ex plin	Ex h IIC T4 Gb
Vrsta zaštite od paljenja Ex prašina	Ex h IIIC T130°C Db
Temperatura okoline Ex	-5 °C ≤ Ta ≤ + 40 °C
Klasa zaštite	IP65
Nazivna veličina	7 mm
Mjera rastera	33 mm
Ispušna funkcija	s mogućnošću prigušivanja
Princip brtvljenja	mekana
Položaj montaže	po želji
Ručno nadjačavanje	impulsno
Vrsta poreza	upravljan pilotom
Dovod zraka pilota	vanjski
Smjer strujanja	nije reverzibilan
Preklapanje	negativno prekrivanje
Kontrolni tlak	0.15 MPa...0.8 MPa 1.5 bar...8 bar
b vrijednost	0.29

Svojstvo	Vrijednost
C vrijednost	5.5 l/sbar
Maksimalna frekvencija prebacivanja	3 Hz
Vrijeme isključenja	36 ms
Vrijeme uključenja	12 ms
Maksimalni pozitivan test puls sa 0 signalom	2200 µs
Maks. negativan ispitni impuls s 1 signalom	3700 µs
Zaštita od eksplozije	Zona 1 (ATEX) Zona 1 (UKEX) Zona 2 (ATEX) Zona 21 (ATEX) Zona 21 (UKEX) Zona 22 (ATEX)
Operativni medij	Komprimirani zrak prema ISO 8573-1: 2010 [7: 4: 4]
Napomena o radnom / upravljačkom mediju	Moguć rad pod uljem (potrebno u daljnjem radu)
Klasa otpornosti na koroziju CRC	1 - mala izloženost koroziji
LABS sukladnost	VDMA24364-B1 / B2-L
Temperatura skladištenja	-40 °C...60 °C
Srednja temperatura	-10 °C...60 °C
Kontrolni medij	Komprimirani zrak prema ISO 8573-1: 2010 [7: 4: 4]
Temperatura okoline	-5 °C...40 °C
Težina proizvoda	300 g
Električni priključak	preko F-zavojnice, posebno se naručiti
Vrsta montaže	s prolaznim provrtom
Kontrolni priključak za ispušni zrak 84	M5
Priključak za upravljački zrak 14	G1/8
Pneumatski priključak 1	G1/4
Pneumatski priključak 2	G1/4
Pneumatski priključak 3	G1/4
Pneumatski priključak 4	G1/4
Pneumatski priključak 5	G1/4
Napomena o materijalima	U skladu s RoHS
Materijalne brtve	NBR TPE-U (PU)
Materijal za kućište	Lijevani aluminij