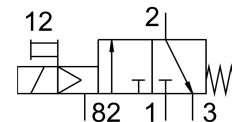
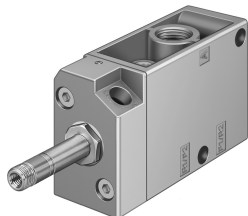


Elektromagnetni ventil MFH-3-1/4-EX

Broj dijela: 535898

FESTO



Podatkovni list

Svojstvo	Vrijednost
Funkcija ventila	3/2 zatvoren, monostabilan
Vrsta aktiviranja	električni
Ukupna širina	30.5 mm
Normalni nazivni protok	800 l/min
Pneumatski radni priključak	G1/4
Radni napon	preko solenoida, posebno se naručiti
Radni tlak	0.15 MPa...0.8 MPa 1.5 bar...8 bar
Konstruktivna struktura	Sjedalo za ploču
Vrsta povrata	mehanička opruga
CE oznaka (vidi izjavu o sukladnosti)	prema EU direktivi o zaštiti od eksplozije (ATEX)
Odobrenje za protueksplozijsku zaštitu izvan EU	EPL Db (GB) EPL Gb (GB)
UKCA oznaka (vidi izjavu o sukladnosti)	prema UK EX propisima
ATEX kategorija plina	II 2G
ATEX kategorija prašine	II 2D
Vrsta zaštite od paljenja Ex plin	Ex h IIC T4 Gb
Vrsta zaštite od paljenja Ex prašina	Ex h IIIC T130°C Db
Temperatura okoline Ex	-5 °C ≤ Ta ≤ + 40 °C
Klasa zaštite	IP65
Nazivna veličina	7 mm
Mjera rastera	32 mm
Ispušna funkcija	s mogućnošću prigušivanja
Princip brtvljenja	mekana
Položaj montaže	po želji
Ručno nadjačavanje	odmarajući se
Vrsta poreza	upravljan pilotom
Smjer strujanja	nije reverzibilan
Preklapanje	negativno prekrivanje
Vrijeme isključenja	29 ms
Vrijeme uključanja	10 ms
Maksimalni pozitivan test puls sa 0 signalom	2200 μs

Svojstvo	Vrijednost
Maks. negativan ispitni impuls s 1 signalom	3700 µs
Parametri zavojnice	Vidi solenoid, naručuje se posebno
Zaštita od eksplozije	Zona 1 (ATEX) Zona 1 (UKEX) Zona 2 (ATEX) Zona 21 (ATEX) Zona 21 (UKEX) Zona 22 (ATEX)
Operativni medij	Komprimirani zrak prema ISO 8573-1: 2010 [7: 4: 4]
Napomena o radnom / upravljačkom mediju	Moguć rad pod uljem (potrebno u daljnjem radu)
Klasa otpornosti na koroziju CRC	1 - mala izloženost koroziji
LABS sukladnost	VDMA24364-B1 / B2-L
Temperatura skladištenja	-20 °C...60 °C
Srednja temperatura	-5 °C...40 °C
Temperatura okoline	-5 °C...40 °C
Težina proizvoda	320 g
Električni priključak	preko F-zavojnice, posebno se naručiti
Vrsta montaže	neobavezno: na priključnoj letvici s prolaznim provrtom
Priključak otvora za zrak	M5
Kontrolni priključak za ispušni zrak 82	M5
Pneumatski priključak 1	G1/4
Pneumatski priključak 2	G1/4
Pneumatski priključak 3	G1/4
Napomena o materijalima	U skladu s RoHS
Materijalne brtve	NBR
Materijal za kućište	Lijevani aluminij