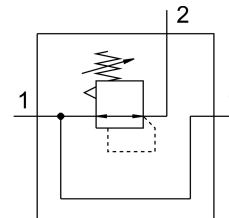
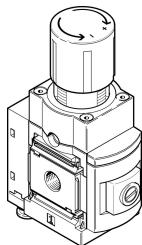


Precizni regulator tlaka MS6N-LRPB

Broj dijela: 535008

FESTO



Podatkovni list

Svojstvo	Vrijednost
Izvedbena veličina	6
Seriya	MS
Brava za aktiviranje	Okretni gumb s držačem
Položaj montaže	po želji
Konstruktivna struktura	pilotski upravljani precizni membranski kontrolni ventil
Funkcija kontrolera	Izlazni tlak konstantan sa sekundarnom ventilacijom
Indikator tlaka	G1/4, pripremljeno G1/8, pripremljeno sa senzorom tlaka s manometrom
Radni tlak	0.1 MPa...1.4 MPa 1 bar...14 bar
Raspon regulacije tlaka	0.05 bar...12 bar
Maks. histereza tlaka	0.02 bar
Sekundarni protok odzračivanja	220 l/min...900 l/min
Normalni nazivni protok	1600 l/min...5000 l/min
Odobrenje	c UL us - Recognized (OL)
Operativni medij	Komprimirani zrak prema ISO 8573-1: 2010 [7: 4: 4] Inertni plinovi
Napomena o radnom / upravljačkom mediju	Rad s uljem nije moguć
Klasa otpornosti na koroziju CRC	2 - umjereno opterećenje korozijom
LABS sukladnost	VDMA24364-B2-L
Temperatura skladištenja	-10 °C...60 °C
Srednja temperatura	-10 °C...60 °C
Temperatura okoline	-10 °C...60 °C
Težina proizvoda	1000 g
Vrsta montaže	neobavezno: Montaža prednje ploče Instalacija linije s priborom
Priključak za upravljački zrak 12	1/8 NPT

Svojstvo	Vrijednost
Pneumatski priključak 1	1/2 NPT
Pneumatski priključak 2	1/2 NPT
Pneumatski priključak 3	G1/4
Napomena o materijalima	U skladu s RoHS
Materijalne brtve	NBR
Materijal za kućište	Aluminij