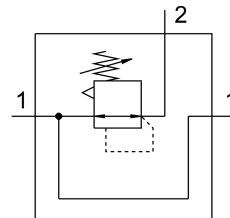


Precizni regulator tlaka MS6-LRPB

Broj dijela: 535007

FESTO



Podatkovni list

Svojstvo	Vrijednost
Izvedbena veličina	6
Serijski broj	MS
Brava za aktiviranje	Okretni gumb s držačem
Položaj montaže	po želji
Konstruktivna struktura	pilotski upravljani precizni membranski kontrolni ventil
Funkcija kontrolera	Izlazni tlak konstantan sa sekundarnom ventilacijom
Indikator tlaka	G1/4, pripremljeno G1/8, pripremljeno sa senzorom tlaka s manometrom
Radni tlak	0.1 MPa...1.4 MPa 1 bar...14 bar
Raspon regulacije tlaka	0.05 bar...12 bar
Maks. histereza tlaka	0.02 bar
Sekundarni protok odzračivanja	220 l/min...900 l/min
Normalni nazivni protok	1600 l/min...5000 l/min
Odobrenje	c UL us - Recognized (OL)
CE oznaka (vidi izjavu o sukladnosti)	prema EU direktivi o zaštiti od eksplozije (ATEX)
UKCA oznaka (vidi izjavu o sukladnosti)	prema UK EX propisima
Odobrenje za protueksplozijsku zaštitu izvan EU	EPL Db (GB) EPL Gb (GB)
Zaštita od eksplozije	Zona 1 (ATEX) Zona 1 (UKEX) Zona 2 (ATEX) Zona 21 (ATEX) Zona 21 (UKEX) Zona 22 (ATEX)
ATEX kategorija plina	II 2G
ATEX kategorija prašine	II 2D
Vrsta zaštite od paljenja Ex plin	Ex h IIC T6 Gb X
Vrsta zaštite od paljenja Ex prašina	Ex h IIIC T60°C Db X
Temperatura okoline Ex	-10 °C ≤ Ta ≤ + 60 °C

Svojstvo	Vrijednost
Operativni medij	Komprimirani zrak prema ISO 8573-1: 2010 [7: 4: 4] Inertni plinovi
Napomena o radnom / upravljačkom mediju	Rad s uljem nije moguć
Klasa otpornosti na koroziju CRC	2 - umjereno opterećenje korozijom
LABS sukladnost	VDMA24364-B1 / B2-L
Temperatura skladištenja	-10 °C...60 °C
Srednja temperatura	-10 °C...60 °C
Temperatura okoline	-10 °C...60 °C
Težina proizvoda	1000 g
Vrsta montaže	neobavezno: Montaža prednje ploče Instalacija linije s priborom
Priključak za upravljački zrak 12	G1/8
Pneumatski priključak 1	G1/2
Pneumatski priključak 2	G1/2
Pneumatski priključak 3	G1/4
Napomena o materijalima	U skladu s RoHS
Materijalne brtve	NBR
Materijal za kućište	Aluminij