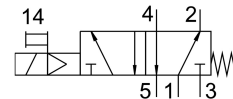
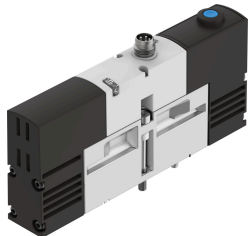


Elektromagnetni ventil VSVA-B-M52-MH-A2-1R2L

Broj dijela: 534775

FESTO



Podatkovni list

Svojstvo	Vrijednost
Funkcija ventila	5/2 monostabilan
Vrsta aktiviranja	električni
Ukupna širina	18 mm
Normalni nazivni protok	550 l/min
Pneumatski radni priključak	Veličina priključne ploče 18 mm prema ISO 15407-1 Veličina priključne ploče 02 prema VDMA 24563
Radni napon	24V DC
Radni tlak	0.3 MPa...0.8 MPa 3 bar...8 bar
Konstruktivna struktura	Klipni ventil
Vrsta povrata	mehanička opruga
Odobrenje	C-Tick c UL us - Recognized (OL)
CE oznaka (vidi izjavu o sukladnosti)	prema EU EMC direktivi
UKCA oznaka (vidi izjavu o sukladnosti)	prema UK propisima za EMC prema UK RoHS propisima
Klasa zaštite	IP65
Nazivna veličina	5 mm
Ispušna funkcija	s mogućnošću prigušivanja
Princip brtvljenja	mekana
Položaj montaže	po želji
Odgovara normi	ISO 15407-1 VDMA 24563
Ručno nadjačavanje	impulsno
Vrsta poreza	upravljan pilotom
Dovod zraka pilota	unutarnji
Smjer strujanja	nije reverzibilan
Preklapanje	pozitivno pokriće
Zaštita od obrnutog polariteta	za sve električne priključke
Dodatne funkcije	Smanjenje struje zadržavanja Zaštitno isključenje
Prikaz statusa signala	LED
Protočni ventil	750 l/min

Svojstvo	Vrijednost
Protočni ventil na pojedinačnoj podlozi	550 l/min
Protočni ventil pneumatski povezan	550 l/min
Vrijeme isključenja	34 ms
Vrijeme uključanja	12 ms
Područje pogonskog napona DC	21.6 V...26.4 V
Radnog ciklusa	100%
Maksimalni pozitivan test puls sa 0 signalom	500 µs
Maks. negativan ispitni impuls s 1 signalom	500 µs
Parametri zavojnice	24 V DC: low-current phase 1.0 W, high-current phase 2.4 W
Operativni medij	Komprimirani zrak prema ISO 8573-1: 2010 [7: 4: 4]
Napomena o radnom / upravljačkom mediju	Moguć rad pod uljem (potrebno u daljnjem radu)
Snaga zamora	Ispitivanje primjene u transportu s razinom ozbiljnosti 2 prema FN 942017-4 i EN 60068-2-6
Otpornost na udarce	Test udarca s razinom ozbiljnosti 2 prema FN 942017-5 i EN 60068-2-27
Klasa otpornosti na koroziju CRC	2 - umjereno opterećenje korozijom
LABS sukladnost	VDMA24364-B1 / B2-L
Srednja temperatura	-5 °C...50 °C
Relativna vlažnost	0 - 90 %
Zaštita od izravnog i neizravnog kontakta	PELV
Temperatura okoline	-5 °C...50 °C
Maksimalni moment zatezanja montaže ventila	0.9 Nm...1.1 Nm
Težina proizvoda	140 g
Električni priključak	4-polni M8x1 Centralni utikač okrugli dizajn
Vrsta montaže	na spojnoj ploči
Napomena o materijalima	U skladu s RoHS