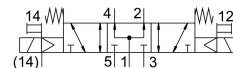
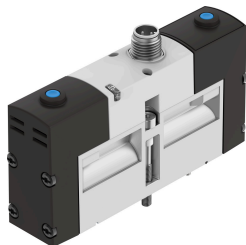


Elektromagnetni ventil VSVA-B-P53U-ZH-A1-1R5L

Broj dijela: 534551

FESTO



Podatkovni list

| Svojstvo | Vrijednost |
|---|--|
| Funkcija ventila | 5/3 ventiliran |
| Vrsta aktiviranja | električni |
| Ukupna širina | 26 mm |
| Normalni nazivni protok | 1000 l/min |
| Pneumatski radni priključak | Veličina priključne ploče 26 mm prema ISO 15407-1 |
| Radni napon | 24V DC |
| Radni tlak | -0.09 MPa...1.6 MPa -0.9 bar...16 bar |
| Konstruktivna struktura | Klipni ventil |
| Vrsta povrata | mehanička opruga |
| Odobrenje | RCM oznaka c UL us - Recognized (OL) |
| CE oznaka (vidi izjavu o sukladnosti) | prema EU EMC direktivi |
| UKCA oznaka (vidi izjavu o sukladnosti) | prema UK propisima za EMC prema UK RoHS propisima |
| Klasa zaštite | IP65 NEMA 4 |
| Nazivna veličina | 9 mm |
| Mjera rastera | 27 mm |
| Ispušna funkcija | s mogućnošću prigušivanja preko prigušne ploče preko pojedinačne podbaze |
| Princip brtvljenja | mekana |
| Položaj montaže | po želji |
| Odgovara normi | ISO 15407-1 |
| Ručno nadjačavanje | impulsno |
| Vrsta poreza | upravljan pilotom |
| Dovod zraka pilota | vanjski |
| Smjer strujanja | bilo koji |
| Preklapanje | pozitivno pokriće |
| Zaštita od obrnutog polariteta | za sve električne priključke |
| Dodatne funkcije | Smanjenje struje zadržavanja Zaštitno isključenje |

| Svojstvo | Vrijednost |
|--|--|
| Prikaz statusa signala | LED |
| Kontrolni tlak | 0.3 MPa...0.8 MPa 3 bar...8 bar |
| Protočni ventil | 1400 l/min |
| Protočni ventil na pojedinačnoj podlozi | 1100 l/min |
| Protočni ventil pneumatski povezan | 1000 l/min |
| Vrijeme isključenja | 52 ms |
| Vrijeme uključenja | 20 ms |
| Radnog ciklusa | 100% |
| Maksimalni pozitivan test puls sa 0 signalom | 400 µs |
| Maks. negativan ispitni impuls s 1 signalom | 100 µs |
| Nazivna struja podizanja po svitku solenoida | 110 mA do 20 ms |
| Nazivna struja sa smanjenjem struje | 30 mA nakon 20 ms |
| Parametri zavojnice | 24 V DC: low-current phase 1.0 W, high-current phase 2.4 W |
| Dopuštene fluktuacije napona | +/- 10 % |
| Operativni medij | Komprimirani zrak prema ISO 8573-1: 2010 [7: 4: 4] |
| Napomena o radnom / upravljačkom mediju | Moguć rad pod uljem (potrebno u daljnjem radu) |
| Snaga zamora | Ispitivanje primjene u transportu s razinom ozbiljnosti 2 prema FN 942017-4 i EN 60068-2-6 |
| Otpornost na udarce | Test udarca s razinom ozbiljnosti 2 prema FN 942017-5 i EN 60068-2-27 |
| Klasa otpornosti na koroziju CRC | 2 - umjereno opterećenje korozijom |
| LABS sukladnost | VDMA24364-B1 / B2-L |
| Srednja temperatura | -5 °C...50 °C |
| Relativna vlažnost | 0 - 90 % |
| Zaštita od izravnog i neizravnog kontakta | PELV |
| Kontrolni medij | Komprimirani zrak prema ISO 8573-1: 2010 [7: 4: 4] |
| Temperatura okoline | -5 °C...50 °C |
| Maksimalni moment zatezanja montaže ventila | 1.8 Nm...2.2 Nm |
| Težina proizvoda | 270 g |
| Električni priključak | 3 pol M12x1 Centralni utikač okrugli dizajn |
| Vrsta montaže | na spojnoj ploči s prolaznom rupom i vijkom |
| Priključak za kontrolni zrak 12/14 | Veličina priključne ploče 26 mm prema ISO 15407-1 |
| Kontrolni priključak za ispušni zrak 82/84 | prikupljeni nije kanalizirano u skladu s normom neobvezno: |
| Napomena o materijalima | U skladu s RoHS |
| Materijalne brtve | FPM HNBR NBR |
| Materijal za kućište | Lijevani aluminij |