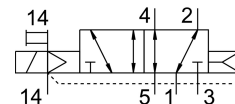
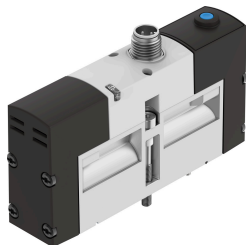


# Elektromagnetni ventil VSVA-B-M52-AZH-A1-1R5L

Broj dijela: 534545

FESTO



## Podatkovni list

| Svojstvo                                | Vrijednost   |
|---|--|
| Funkcija ventila                        | 5/2 monostabilan   |
| Vrsta aktiviranja                       | električni   |
| Ukupna širina                           | 26 mm  |
| Normalni nazivni protok                 | 1100 l/min   |
| Pneumatski radni priključak             | Veličina priključne ploče 26 mm prema ISO 15407-1                              |
| Radni napon                             | 24V DC   |
| Radni tlak                              | -0.09 MPa...1.6 MPa<br>-0.9 bar...16 bar                                       |
| Konstruktivna struktura                 | Klipni ventil  |
| Vrsta povrata                           | pneumatska opruga  |
| Odobrenje                               | RCM oznaka<br>c UL us - Recognized (OL)  |
| CE oznaka (vidi izjavu o sukladnosti)   | prema EU EMC direktivi   |
| UKCA oznaka (vidi izjavu o sukladnosti) | prema UK propisima za EMC<br>prema UK RoHS propisima                           |
| Klasa zaštite                           | IP65<br>NEMA 4   |
| Nazivna veličina                        | 9 mm   |
| Mjera rastera                           | 27 mm  |
| Ispušna funkcija                        | s mogućnošću prigušivanja<br>preko prigušne ploče<br>preko pojedinačne podbaze |
| Princip brtvljenja                      | mekana   |
| Položaj montaže                         | po želji   |
| Odgovara normi                          | ISO 15407-1  |
| Ručno nadjačavanje                      | impulsno   |
| Vrsta poreza                            | upravljan pilotom  |
| Dovod zraka pilota                      | vanjski  |
| Smjer strujanja                         | bilo koji  |
| Preklapanje                             | pozitivno pokriće  |
| Zaštita od obrnutog polariteta          | za sve električne priključke   |
| Dodatne funkcije                        | Smanjenje struje zadržavanja<br>Zaštitno isključenje                           |

| Svojstvo                                     | Vrijednost   |
|--|--|
| Prikaz statusa signala                       | LED  |
| Kontrolni tlak                               | 0.3 MPa...0.8 MPa<br>3 bar...8 bar   |
| b vrijednost                                 | 0.25   |
| C vrijednost                                 | 4.5 l/sbar   |
| Protočni ventil                              | 1400 l/min   |
| Protočni ventil na pojedinačnoj podlozi      | 1100 l/min   |
| Protočni ventil pneumatski povezan           | 1100 l/min   |
| Vrijeme isključenja                          | 40 ms  |
| Vrijeme uključenja                           | 25 ms  |
| Radnog ciklusa                               | 100%   |
| Maksimalni pozitivan test puls sa 0 signalom | 400 µs   |
| Maks. negativan ispitni impuls s 1 signalom  | 100 µs   |
| Nazivna struja podizanja po svitku solenoida | 110 mA do 20 ms  |
| Nazivna struja sa smanjenjem struje          | 30 mA nakon 20 ms  |
| Parametri zavojnice                          | 24 V DC: low-current phase 1.0 W, high-current phase 2.4 W                                 |
| Dopuštene fluktuacije napona                 | +/- 10 %   |
| Operativni medij                             | Komprimirani zrak prema ISO 8573-1: 2010 [7: 4: 4]   |
| Napomena o radnom / upravljačkom mediju      | Moguć rad pod uljem (potrebno u daljnjem radu)   |
| Snaga zamora                                 | Ispitivanje primjene u transportu s razinom ozbiljnosti 2 prema FN 942017-4 i EN 60068-2-6 |
| Otpornost na udarce                          | Test udarca s razinom ozbiljnosti 2 prema FN 942017-5 i EN 60068-2-27                      |
| Klasa otpornosti na koroziju CRC             | 2 - umjereno opterećenje korozijom   |
| LABS sukladnost                              | VDMA24364-B1 / B2-L  |
| Srednja temperatura                          | -5 °C...50 °C  |
| Relativna vlažnost                           | 0 - 90 %   |
| Zaštita od izravnog i neizravnog kontakta    | PELV   |
| Kontrolni medij                              | Komprimirani zrak prema ISO 8573-1: 2010 [7: 4: 4]   |
| Temperatura okoline                          | -5 °C...50 °C  |
| Maksimalni moment zatezanja montaže ventila  | 1,8 Nm...2,2 Nm  |
| Težina proizvoda                             | 270 g  |
| Električni priključak                        | 3 pol<br>M12x1<br>Centralni utikač<br>okrugli dizajn                                       |
| Vrsta montaže                                | na spojnoj ploči<br>s prolaznom rupom i vijkom   |
| Priključak za kontrolni zrak 12/14           | Veličina priključne ploče 26 mm prema ISO 15407-1  |
| Kontrolni priključak za ispušni zrak 82/84   | prikupljeni<br>nije kanalizirano u skladu s normom<br>neobvezno:                           |
| Napomena o materijalima                      | U skladu s RoHS  |
| Materijalne brtve                            | FPM<br>HNBR<br>NBR   |
| Materijal za kućište                         | Lijevani aluminij  |