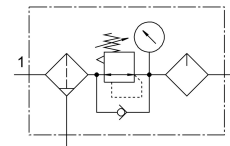


Kombinacija pripremnih grupa MSB6N-1/2-FRC11:J9M2

Broj dijela: 533983

FESTO



Podatkovni list

Svojstvo	Vrijednost
Izvedbena veličina	6
Serijska	MS
Brava za aktiviranje	Rotary knob with integrated lock
Položaj montaže	okomito +/- 5 °
Finoća filtra	5 µm
Odvod kondenzata	Ručno okretanje
Konstruktivna struktura	Regulator filtra s manometrom Proporcionalni standardni zauljivač magle
Funkcija kontrolera	Izlazni tlak konstantan s kompenzacijom predtlaka sa sekundarnom ventilacijom s obrnutim strujnim ponašanjem
Zaštita školjke	integrirana kao metalna školjka
Indikator tlaka	s manometrom
Radni tlak	1.5 bar...20 bar
Raspon regulacije tlaka	0.5 bar...12 bar
Normalni nazivni protok	3600 l/min
Operativni medij	Komprimirani zrak prema ISO 8573-1: 2010 [-: 4: -] Inertni plinovi
Napomena o radnom / upravljačkom mediju	Moguć rad pod uljem (potrebno u daljnjem radu)
Klasa otpornosti na koroziju CRC	2 - umjereno opterećenje korozijom
LABS sukladnost	VDMA24364-B1 / B2-L
Temperatura skladištenja	-10 °C...60 °C
Kvaliteta hrane	pogledajte proširene informacije o materijalu
Klasa čistoće zraka na izlazu	Komprimirani zrak prema ISO 8573-1: 2010 [6: 4: -]
Srednja temperatura	-10 °C...60 °C
Temperatura okoline	-10 °C...60 °C
Težina proizvoda	1713 g
Vrsta montaže	s priborom
Pneumatski priključak 1	1/2 NPT
Pneumatski priključak 2	1/2 NPT
Napomena o materijalima	U skladu s RoHS