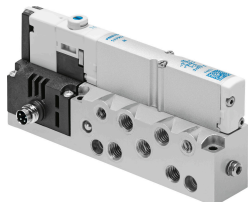


Elektromagnetni ventil VMPA1-M1H-M-S-M7-PI

Broj dijela: 533385

FESTO



Podatkovni list

Svojstvo	Vrijednost
Funkcija ventila	5/2 monostabilan
Vrsta aktiviranja	električni
Veličina ventila	10 mm
Normalni nazivni protok	360 l/min
Pneumatski radni priključak	M7
Radni napon	24V DC
Radni tlak	-0.09 MPa...1 MPa -0.9 bar...10 bar
Konstruktivna struktura	Klipni ventil
Vrsta povrata	pneumatska opruga
Odobrenje	c UL us - Recognized (OL)
CE oznaka (vidi izjavu o sukladnosti)	prema EU EMC direktivi prema EU RoHS direktivi
UKCA oznaka (vidi izjavu o sukladnosti)	prema UK propisima za EMC prema UK RoHS propisima
Klasa zaštite	IP65 u sastavljenom stanju prema IEC 60529
Ispušna funkcija	s mogućnošću prigušivanja
Princip brtvljenja	mekana
Položaj montaže	po želji
Ručno nadjačavanje	odmarajući se impulsno
Vrsta poreza	upravljan pilotom
Dovod zraka pilota	vanjski
Smjer strujanja	reverzibilan
Preklapanje	pozitivno pokriće
Prikaz statusa signala	da
Kontrolni tlak	0.3 MPa...0.8 MPa 3 bar...8 bar
Prikladnost za vakuum	da
Normalni nazivni protok s QS-6	360 l/min
Vrijeme isključenja	20 ms

Svojstvo	Vrijednost
Vrijeme uključenja	10 ms
Maksimalni pozitivan test puls sa 0 signalom	400 μ s
Maks. negativan ispitni impuls s 1 signalom	200 μ s
Dopuštene fluktuacije napona	+/- 25 %
Operativni medij	Komprimirani zrak prema ISO 8573-1: 2010 [7: 4: 4]
Napomena o radnom / upravljačkom mediju	Moguć rad pod uljem (potrebno u daljnjem radu)
Snaga zamora	Ispitivanje primjene u transportu s razinom ozbiljnosti 2 prema FN 942017-4 i EN 60068-2-6
Otpornost na udarce	Test udarca s razinom ozbiljnosti 2 prema FN 942017-5 i EN 60068-2-27
Klasa otpornosti na koroziju CRC	1 - mala izloženost koroziji
LABS sukladnost	VDMA24364-B1 / B2-L
Temperatura skladištenja	-20 °C...40 °C
Srednja temperatura	-5 °C...50 °C
Relativna vlažnost	maksimalno 90% na 40°C
Temperatura okoline	-5 °C...50 °C
Maksimalni moment zatezanja montaže ventila	0.25 Nm
Težina proizvoda	143 g
Električni priključak	4-polni M8x1 Utikač prema EN 60947-5-2
Vrsta montaže	s prolaznim provrtom
Priključak za kontrolni zrak 12/14	M5
Kontrolni priključak za ispušni zrak 82/84	M5
Pneumatski priključak 1	M7
Pneumatski priključak 2	M7
Pneumatski priključak 3	M7
Pneumatski priključak 4	M7
Pneumatski priključak 5	M7
Napomena o materijalima	U skladu s RoHS
Materijalne brtve	NBR
Materijal za kućište	Lijevani aluminij